

学校要覧

令和8年度



沖 縄 県 立

普 天 間 高 等 学 校

〒901-2202 沖縄県宜野湾市普天間1丁目24番1号

電話 (098) 892-3354・4925

FAX (098) 893-5888

校 訓

質 実 剛 健
進 取 創 造

校 章



戦争で灰じんに帰した郷土を
再建し、平和な道を歩むには
「一にもペン（教育）、二にも
ペン（学問）が大切だ」という
ことを表している。

（制定 昭和23年6月）

校 歌

作 詞 大 城 立 裕
作 曲 比 嘉 盛 仁

ち よ - に か し こ き な - を - つ - と - う
み や - い ゆ か し き う - ま - し の や
あ お ぐ ひ じ り の ま つ な み き
さ や け き か ぜ の な る と こ ろ
あ あ - せ い だ い - の き を - お - い - て
わ - が - ま な び や - は そ び - え - た - つ

- 一、千代にかしこき名を伝う
宮居ゆかしきうまし野や
仰ぐ聖の松並木
さやけき風の鳴るところ
ああ正大の気を負いて
わが学舎は聳えたつ
- 二、われら三年の春秋を
清き誓いをかわしつつ
若き学徒の誇りもて
学びの道にいそしめば
ああ爛漫と咲き誇る
青春の夢幸多し
- 三、古りし歴史を辿り来て
まことの道を探るとき
わが双肩に民族の
重き使命を担いては
ああ澎湃とおし寄する
熱き血潮のなからめや
- 四、いざ起て友よ永劫の
叡知の星を仰ぎつつ
雄々しき歩調たゆみなく
真理の道をゆく彼方
ああ玲瓏と照り映ゆる
理想の峰に栄えあれ

目 次

校訓・校章

校 歌

1. 学校沿革史	1
2. 教育目標・方針	11
3. 各部・学年部・教科の努力目標	12
4. 学校運営機構	
(1)組織図	15
(2)校務分掌内容	16
(3)各種委員会	21
5. 在籍一覧表	23
6. HR担任・副担任名表	23
7. 校時表	24
8. 職員数（職種別）	24
9. 職員一覧表	25
10. 教育課程表	26
11. 使用教科書・副読本	29
12. クラス別時間割表	31
13. 卒業生の大学等合格者および就職内定者数の推移	32
14. 進路指導部年間行事計画	33
15. 在学生出身中学調べ	35
16. 期別卒業生数調べ	36
17. 生徒会組織図	37
18. 部・同好会顧問一覧表	38
19. 防火対策	
(1)目的 (2)任務 (3)組織	39
(4)火気取締り・戸締り責任者	40
20. 年間行事計画	41
21. 教室配置図	53

1. 学校沿革史

		日	召	不	口
20年	12月12日				野嵩収容所在の旧制中等学校在学学生 50 名を民家に収容し、教員 5 名で授業開始
	18日				生徒数の増加に伴い、野嵩部落の空き屋敷に仮校舎を建設し移転
21年	3月28日				コザ高等学校の分教場となり、3・4 年生は本校に入学させる
23年	3月28日				野嵩高等学校として独立認可される（創立元年）
	3月31日				初代校長 島袋松五郎氏任命
	6月				校章制定（デザイン：前田功、比嘉亀盛両氏による）
	7月1日				中頭郡地方事務所、中頭郡教育委員会館及び農事試験場（現敷地）に学校移転校
	9月16日				歌制定（作詞：大城立裕、作曲：比嘉盛仁）
24年	3月25日				第1回卒業式（男子 46 名、女子 55 名、計 101 名）
32年	7月1日				校名を野嵩高等学校から普天間高等学校に改称
35年	4月15日				普天間連合区立普天間高等学校から琉球政府立普天間高等学校に改称
42年	7月2日				校門門票を取付（第5代校長 佐久本興吉氏書）
47年	5月31日				日本復帰により校名を琉球政府立から沖縄県立普天間高等学校に改称

令和 5年	4月	1日	校長・前三盛英明(豊見城南高等学校) 教頭・金城恵理香(南風原高等学校)・眞榮城敦(教育庁県立学校教育課) 事務長・宮城光代(具志川商業高等学校) 教諭・瀬名波幹智(南風原高等学校)ほか 20 名着任
		7日	令和5年度 就任式 第1学期始業式 第76回入学式 男子 157 名 女子 203 名 合計 360 名 サイバー犯罪被害者防止講話 講師：高宮城修氏(CBP ネットいじめパトロール隊)
		22日	第4回高校生バンドインターハイ 2023 研音楽部 優勝 鈴木 太郎 第2位 黒川源心・竹川幸花・謝名律良
		28日	新入生歓迎球技大会：宜野湾市立体育館
	5月	6日	ダンス部定期公演 PRIME
		7日	第36回全国高校将棋竜王沖縄県大会 3位 前田航
		13日	P T A 総会・授業参観 第2回 TEENS ROCK IN OKINAWA 2023 浦添大会 軽音楽部 グランプリ & 決勝大会出場権獲得 第47回沖縄県高等学校文化連盟 囲碁将棋夏季大会 将棋の部 男子個人 3位 栗国龍太郎
		14日	後期生徒会会長選挙 会長 仲宗根由乃
	19～30日		令和5年度沖縄県高等学校総合体育大会
	6月	3日	総合5位（男子6位 女子5位） 優勝 陸上：男子 走幅跳 宜野座海晴、三段跳 宜野座海晴 女子 走高跳 大底桃花 新体操：女子 種目別ボール 平安山雛美 準優勝 空手道：男子団体組手：比嘉琉伊・津嘉山幹太・国吉宗真・伊波隼希・當山響己・比嘉啓太 卓球：男子団体、ダブルス 仲村幸大・比嘉俊貴 テニス：女子団体 バドミントン：女子 ダブルス 眞鶴三愛・桑江亜美 団体：多和田穂乃花・眞鶴三愛・桑江亜美・塩野稟望・多和田后・伊佐遙香・仲宗根みのり・与久田涼佳 テニス：男子団体
		2日	水泳：男子 200m・400m 個人メドレー 當山朔矢 陸上：男子総合・女子総合 男子 100m 平良勇和、ハンマー投 呉屋海都 4×100mR 大場利輝・平良勇和・狩俣和季・小賦海晴 新体操：女子 個人総合・種目別 平安山雛美
		3日	空手道：男子 総合 當山響己、個人組手 比嘉啓太 卓球：男子 シングルス 仲村幸大 水泳：男子 50m・100m 自由形 國吉優佑

		陸上：男子 走幅跳 兼本広士郎、200m 狩俣和季 5000m 稲嶺誠那 女子 200m 今村香保、走高跳 町田響、棒高跳 内村友菜、 三段跳 多嘉山こころ、ハンマー投 大田優、 7種競技 山田いさみ、 4×100mR 大底桃花・町田響・多嘉山こころ・今村香保 4位 空手道：男子 個人形 伊波隼希 5位 空手道：女子 個人組手 平田彩華 ガクアルFESTA 高校生LIVEステージ2023 LABO 特別賞 大野哲主・安村夏樹・黒川源心・竹川幸花・謝名律良・村山結香・大城梨碧
18～19日	令和5年度九州高等学校総合体育大会(南九州大会)	1位 男子 三段跳 宜野座海晴 4位 女子 走高跳 大底桃花 6位 男子 走幅跳 宜野座海晴
20日	平和学習会	
7月 2日	第78回全日本アマチュア将棋名人沖縄県大会 優勝 B級 前田航汰	
7日	第31回校内日本語弁論大会 最優秀賞 平良妃夏(県大会派遣)	
21日～22日	舞台祭「青春アンストップ! ～外れたマスク、近づくと距離、止まらぬ青春～」	
25日	薬物乱用防止講話 講師 荷川取 尚志氏(沖縄県警少年サポート係)	
29日	第63回沖縄県吹奏楽コンクール(第68回九州吹奏楽コンクール沖縄支部予選) 金賞	
8月1～20日	第47回全国高等学校総合文化祭(鹿児島県) 写真 令和5年度全国高等学校総合体育大会(北海道)(出場)	陸上 男子 三段跳 宜野座海晴 女子 走高跳 大底桃花、 卓球 男子 バドミントン 女子 団体
8日	TEENS ROCK IN OKINAWA 2023 GP FINAL IN HITACHINAKA 審査員特別賞 黒川源心・竹川幸花・謝名律良	
21日	第33回沖縄県高等学校野外スケッチ大会 優秀賞 島袋明恵 優良賞 又吉奈乃羽、栗国小道	
31日	第2学期始業式	
9月 3日	令和5年度沖縄県高等学校秋季陸上競技大会 学校対抗の部 優勝 女子総合 2位 男子総合 個人の部 優勝 男子 三段跳 宜野座海晴、200m 狩俣和希、棒高跳 比嘉優斗 女子 走高跳 大底桃花、三段跳 多嘉山あやか 2位 女子 4×100mR 笠井あやか・今村香保・景光芳佳・大底桃花、 100mH 金城優芽、棒高跳 内村友菜 3位 男子 走幅跳 小賦琉太郎、砲丸投 山城真捺、円盤投 山城真捺 女子 100mH 笠井あやか、100m 今村香保、200m 今村香保、笠井あやか、走幅跳 下地春音	
4日	令和5年度「税に関する高校生の作文」沖縄税務署長賞 高里百加	
8日	遠足：1学年アラルビーチ 2学年トピカビーチ 3学年サンセットビーチ	
15日	令和5年度「学力向上推進学校訪問」	
17日	令和5年度沖縄県高校新人卓球選手権大会 準優勝 男子 ダブルス 鈴木辰太・藤波雄大 3位 女子 団体：兼井想・大城希歩・知念紗羅・砂川夏帆 男子 シングルス 比嘉俊貴	
13～18日	令和5年度沖縄県高等学校新人陸上競技大会 優勝 女子 総合、トラック、100mH 金城優芽、4×400mR 大瀨七実・笠井あやか・宇江原涼・今村香保 男子 ハンマー投 山城真捺 2位 男子 フィールド、100m 小賦琉太郎、走幅跳 兼本広士郎 三段跳 兼本広士郎 女子 100m 今村香保、200m 今村香保、4×100mR 笠井あやか・今村香保・景光芳佳・多嘉山こころ、棒高跳 内村友菜、三段跳 多嘉山こころ、7種競技 多嘉山こころ 3位 男子 フィールド、棒高跳 比嘉優斗、円盤投 山城真捺、4×100mR 加藤稜雪・平良勇和・兼本広士郎・小賦琉太郎 女子 400m 宇江原涼、400mH 笠井あやか、走高跳 景光芳佳	

	23日	令和5年度沖縄県高等学校空手道選手権大会 優勝 女子 団体組手 平田彩華・宮城美琶・津嘉山華楠 準優勝 男子 個人形 伊波隼希 女子 個人組手 平田彩華 3位 男子 個人形 国吉宗真
	30日	男子 個人組手 比嘉琉伊
	31日	第34回沖縄県高等学校女子サッカー選手権大会 3位 令和5年度沖縄県高等学校新人体育大会卓球競技大会 優勝 男子 個人 比嘉俊貴
10月5～10日		国民体育大会 鹿児島大会 監督 大城 正治
	12日	避難訓練
	15日	うるまスペシャルダンスショーケース うるま祭り特別賞 上原丸乃・一色南都・國吉愛弥梨・西島百香・當眞はな子
	24日	令和5年度沖縄県高等学校新人体育大会バドミントン競技大会 優勝 女子 ダブルス 眞鶴三愛・桑江亜美 準優勝 女子 団体：多和田穂乃花・宇良彩花・宮城涼乃・眞鶴三愛・ 桑江亜美・塩野稟望・當山こはる・喜名佑水 3位 女子 ダブルス 塩野稟望・多和田穂乃花 シングルス 眞鶴三愛
	27日	令和5年度(第40回)沖縄県青少年赤十字大会 団体 活動優良校(代表 新崎めぐ) 個人 功労賞 宮里彦徳
	28日	1学年郷土の自然観察実習 実習地：東村慶佐次・名護市底仁屋・名護岳 第71回全琉小・中・高校図画作文書道コンクール 最優秀賞 作文(韻文) 照喜名一路
	28～30日	令和5年度沖縄県高等学校新人体育大会空手道競技 優勝 女子 団体組手3人制 平田彩華・宮城美琶・津嘉山華楠 男子 団体組手3人制 比嘉琉伊・津嘉山幹太・国吉宗真・伊波隼希 女子 個人組手59kg級 平田彩華 2位 女子 団体形 平田彩華・宮城美琶・津嘉山華楠 男子 個人形 国吉宗真 3位 男子 個人形 伊波隼希 4位 男子 団体形 我喜屋佑真・国吉宗真・伊波隼希
11月1～4日		第47回沖縄県高等学校総合文化祭 写真部門 優良賞 成田愛梨 軽音楽部門 優勝 団体 黒川源心・竹川幸花・謝名律良・松田瑞希・吉村旭 大野哲主
	2日	令和5年度沖縄県高等学校新人体育大会バスケットボール競技 女子4位
	15日	令和5年度国際性に富む人材育成事業グローバルリーダー育成海外短期研修 「沖縄県高等学校海外雄飛プログラム」 富里楓
	21日	P T A 3学年進路激励会「勝つかレー」
	26日	沖縄県陸上競技協会 令和5年度 優秀競技者賞 宜野座海晴
12月1～3日		令和5年度全九州高等学校空手道新人大会 優勝 女子 団体組手3人制(南ブロック) 平田彩華・宮城美琶・津嘉山華楠 2位 女子 団体組手3人制(全九州) 平田彩華・宮城美琶・津嘉山華楠 3位 女子 団体形 平田彩華・宮城美琶・津嘉山華楠 男子 団体形 我喜屋佑真・国吉宗真・伊波隼希 個人形 国吉宗真 5位 男子 個人形 伊波隼希 女子 個人形 平田彩華
	4～8日	修学旅行(2学年)：関東(東京都・神奈川県・千葉県)
	13日	前期生徒会会長選挙 会長 仲宗根由乃
	14日	第35回沖縄キリスト教学院大学・キリスト教短期大学主催高校生英語弁論大会 学長賞(特別賞) 英語スピーチ 比嘉亜珠斗
	16日	令和5年度沖縄県高等学校野球連盟中部南地区 優秀部員賞 川添大和
	20日	総合的な探究活動発表：1・2学年
	25日	ボキャブラリーコンテスト 1位 仲里夏穂 第2学期終業式

令和 6年	1月 9日	第3学期始業式
	13~14日	令和6年度大学入試共通テスト 受験者 250名(男子 115名 女子 135名)
	19日	沖縄県高等学校文化連盟 活動賞 鈴木太郎
	2月 2日	予餞会
	3月 1日	第76回卒業式 男子 147名 女子 206名 合計 353名
	19日	合唱コンクール
	22日	令和5年度 修了式・離任式 令和5年度JOCジュニアオリンピックカップ 第43回全国高等学校空手道選抜大会 1年 我喜屋佑真・比嘉琉伊・津嘉山華楠・津嘉山幹太 2年 国吉宗真・平田彩華・伊波隼希・宮城美琶
	4月 1日	事務長・長濱玲子(石川高等学校)
	8日	教諭・垣花誠(宮古高等学校)ほか10名着任 令和6年度 就任式・第1学期始業式 第77回入学式 男子 134名 女子 223名 合計 357名
	19日	①HR 認証式
	20日	②サイバー犯罪被害防止講話 講師：沖縄県警察本部生活安全部少年課 沖縄県ハートインターハイ2024 優勝 黒川源心・竹川幸花・謝名律良 ガクアルFESTA ソーミュージック特別賞 多和田真和・金城妃希
	27日	沖縄県高等学校空手道夏季大会 2位：男子 個人形 国吉宗真 3位：女子 団体組手 平田彩華・宮城美琶・津嘉山華楠・喜屋武麗靖・大城輝莉 遠足：1学年 アラビビーチ 2学年 トロピカルビーチ 3学年 サンセットビーチ
	5月 8日	ダンス部定期公演 PRIME PTA総会・授業参観
	11日	学校管理状況調査 学校人事課・県立学校教育課・働き方改革推進課
	28日	県高校総体総合開会式
	31日	県高校総体激励式
	6月1~4日	令和6年度沖縄県高等学校総合体育大会 総合6位総合5位(女子3位 男子16位) 優勝 バドミントン：女子 団体 眞鶴三愛・桑江亜美・塩野塩野稟望・多和田穂乃花・宇良彩花・宮城涼乃・島袋いおり ダブルス 眞鶴三愛・桑江亜美 シングルス 眞鶴三愛 陸上：女子 100m・200m 今村香保、ハンマー投 山城真捺、棒高跳 内村友菜、400mR 今村香保・下地春音・笠井あやか・多嘉山こころ 体操：女子 個人総合、種目別(跳馬、平均台、段違い平行棒) 與那覇唯夏 準優勝 バドミントン：女子 ダブルス 多和田穂乃花・島袋いおり 2位 陸上：女子 総合、トラック、100mH 金城優芽、三段跳 多嘉山こころ 男子 フィールド、100m 小賦琉太郎、走幅跳・三段跳 兼本広士郎 空手路：男子 個人形 国吉宗真 女子 個人形 平田彩華 体操：女子 種目別(ゆか) 與那覇唯夏 3位 陸上：女子 フィールド、400mH 笠井あやか、400mR 大濱七実・今村香保・宇江原涼・多嘉山こころ ：男子 総合、400mR 平良勇和・小賦琉太郎・兼本広士郎・寺崎翔大 水泳：男子 200m・400m個人メドレー 當山 朔矢 空手道：男子 個人形 伊波隼希 ハンドボール：女子 沖縄県民体育大会 水泳：女子 50m 伊藤明梨寿 第71回NHK杯全国高校放送コンテスト沖縄大会 テレビコメント部門 優秀賞 森本結友・山川結乃・城間悠華・高江洲月香
	13日	野球部激励式、避難訓練
	14日	生徒会会長選挙 会長 榎紗都 副会長 呉屋李空 比嘉大翔

	16日	全九州南九州陸上大会 3位:女子 100m 今村香保
	19日	平和学習 講師 狩俣日姫(本校卒業生・株式会社さびら)
	27日	同窓会代議員会 顧問 崎原誠吉・前三盛英明 会長 與那嶺由紀子 副会長 多和田進・上原昇 事務局 金城圭子 幹事長 上地貴也、監査員 米須清徳・富川盛保 会計 新垣純子
	28日	第1回学校評議員会 学校評議員 島仲利泰・新城清子・末吉斉・大城慧
	7月5日	校内球技大会
	6日	TEENS ROOK IN OKINAWA2024 特別審査員賞 池端健太郎 ベストプレイヤー賞 大野哲生、後藏根奏太
	9日	救命講習会 講師 川端三矢(那覇日経ビジネス専門学校校長)
	12日	校内日本語弁論大会 最優秀賞 吉村たまき(3年1組)
	19日	薬物乱用防止講話 講師 荷川取 尚志氏(沖縄県警少年サポート係) 第1学期終業式 学級懇談会 部活動大清掃
	8月24日	ガクアルFESTIVAL 高校生LIVE ステージ2024 新人大会 バンドの部 準優勝 高山悠里・山城悠人・佐久本颯・山城志穂 LABO 特別賞 黒川颯心・屋良珠伶・後藏根奏太・砂川菜璃・城間佳連・金城啓
9月	1日	令和6年度沖縄県新人体育大会 水泳競技 1位 男子 200m 個人メドレー 當山朔矢 50m 背泳ぎ 當山朔矢 女子 50m 平泳ぎ 伊藤明梨寿 2位 男子 個人メドレー 稲福凌空 3位 女子 100m 平泳ぎ 伊藤明梨寿 第39回沖縄県高等学校対抗秋季陸上競技大会 優勝 男子 400m 加藤稜雪、ハンマー投げ 山城真捺 女子 100m・200m 今村香保、400mH 笠井あやか、棒高跳び 内村友菜 2位 男子 100m 小賦琉太郎、走幅跳・三段跳 兼本広士郎、400mR クレイマー ルークシン、小賦琉太郎・兼本広士郎・平良勇和 女子 400mR 仲得奈津奈・下地春音・笠井あやか・景光芳佳 1600mR 下地春音・笠井あやか・景光芳佳・今村香保 走幅跳 金城優芽、三段跳 影光芳佳 3位 男子 棒高跳 我那覇寛人、槍投げ 下里健太郎
	2日	第2学期始業式
	13日	令和6年度沖縄県新人陸上大会 優勝 男子 100m 小賦琉太郎、400m 加藤稜雪、走幅跳・三段跳 兼本広士郎、ハンマー投げ・円盤投 山城真捺、槍投げ 下里健太郎 女子 三段跳 景光芳佳 2位 男子 400mR 寺崎翔大・小賦琉太郎・兼本広士郎・クレイマー ルークシン、1600mR クレイマー ルークシン・小賦琉太郎・兼本広士郎・加藤稜雪 女子 100mH 400mH 笠井あやか、400mR 仲得夏奈・下地春音・笠井あやか・景光芳佳、1600mR 下地春音・景光芳佳・宇栄原涼・笠井あやか 3位 女子 200m 下地春音
	20日	第52回沖縄県高等学校 音楽コンテストピアノ部門 金賞 幸地眞子、桃原あき
	21日	第23回体育祭:沖縄市営陸上競技場
	22日	令和6年度沖縄県高等学校新人卓球選手権大会 3位 女子ダブルス 砂川夏帆・知念紗羅 男子ダブルス 宮城翔・牧志拓夢
	28日	令和6年度沖縄県高等学校空手道選手権大会 3位 女子個人組手 津嘉山 華楠 第24回高校生フォーラム「17歳からのメッセージ」 エッセイコンテスト 金賞 大城ゆい 銀賞 吉村たまき
10月	4日	令和6年度全九州新人大会 3位 男子 三段跳 兼本広士郎 6位 男子 走幅跳 兼本広士郎、ハンマー投 山城真捺
	25日	青少年赤十字大会 活動優良校 中村美結・中森初・新垣りこ
	27日	第48回沖縄県高等学校総合文化祭

	29日	美術 工芸部門 優秀賞 山城政志 優良賞 金城稟久、唐沢千慧 令和6年度沖縄県高等学校新人体育大会 優勝 バドミントン 女子 シングルス 島袋いおり (1位) ダブルス 島袋いおり・多和田穂乃花 体操 女子 個人総合・種目別 市村優真 準優勝 卓球 男子 団体 米須旭・藤波雄大・山端大晴・仲間侑・ 新垣絆志・桃原大翔・牧志拓夢・宮城翔 2位 体操 女子 個人総合・種目別 與那覇唯夏 3位 バドミントン 団体 多和田穂乃花・宇良彩花・宮城涼乃・唐木 愛野・新垣海実・小橋川叶・島袋いおり 3位 卓球 男子 ダブルス 宮城翔・牧志拓夢 女子 ダブルス 知念紗羅・砂川夏帆 団体 知念紗羅・砂川夏帆・金城百果・豊見山結菜
	30日	第72回全琉小中学高等学校図画作文コンクール 絵画 優良賞 金城稟久・嵩元志歩 作文(韻文) 優秀賞 金城晃瞳 作文(創作文) 最優秀賞 仲村渠胡都 優秀賞 金城真瞳
11月	2日	第48回沖縄県高等学校総合文化祭 軽音楽コンテスト 優勝 後藏根奏太・安里悠吾・多和田真和・池端健太郎・大野哲主・ 吉村旭
	3日	第6回「本のある風景」写真コンクール 最優秀賞 渡久地凌
	4日	令和6年度沖縄県高等学校新人体育大会 優勝 空手道 女子 個人組手 53 kg 津嘉山華楠 準優勝 個人組手 48 kg 大城輝莉 団体組手 津嘉山華楠・大城輝莉・喜屋武麗靖 団体形 津嘉山華楠・大城輝莉・喜屋武麗靖 3位 男子 個人組手 55 kg 津嘉山幹太
	5日	第46回九州高校放送コンテスト沖縄県大会 アナウンス部門 優秀賞 森本結友・山川結乃 テレビ番組部門 優良賞 城間悠華
	6日	総合的な探究活動発表：1・2学年
	8日	第48回沖縄県高等学校総合文化祭 標語・ポスター揮毫選考 ポスターの部 優秀賞 山城政志
	9日	第35回沖縄県高等学校演劇研究大会 演技賞 比嘉春花・林義虎
	11日	第48回沖縄県高等学校総合文化祭合同オーケストラ(九州派遣) 檜葉乃葵・高江心菜・東門瑞姫
	13日	令和6年度「税に関する高校生の作文」 沖縄税務署長賞 仲村萌愛
	22日	令和6年度沖縄県高等学校文芸研究大会 文芸部誌部門 優良賞 東門瑞姫・照屋愛珈・照喜名綾香・大道あんず・ 比嘉璃子・金城晃瞳 散文部門 照屋愛珈
	27日	P T A 3学年進路激励会「勝つカレー」 令和6年度「薬物乱用防止・消費者(インターネット)トラブル防止」啓発ポスター 薬物乱用部門 優秀賞 東江泉和 優良賞 多和田心花 第48回全九州高等学校音楽コンクール ピアノ部門 銅賞 桃原あき 性教育講話 講師 笹良秀美(助産師・公認心理士・思春期保健相談士)
12月	2日	交通安全講話 講師 真栄田伸幸(宜野湾警察署交通課)
	8~11日	修学旅行(2学年)：関東(東京都・千葉県)
	14日	第49回沖縄県アンサンブルコンテスト 打楽器六重奏 銀賞 前上門咲・與那覇紗也花・大野裕矢・大城夏海・ 佐渡山陽菜・前田爽斗 クラリネット五重奏 銀賞 東江心菜・照屋七彩・田原琉心香・玉城桜・ 上地あかり
	18日	ポキャブラリーコンテスト 第6回SKDC学生かりゆしウエアデザインコンテスト グランプリ 森田優菜
	25日	第2学期終業式
令和	1月	令和6年度 第45回学校茶道エッセイ 優秀賞 新城星奈
	6日	第3学期始業式
7年	18~19日	令和7年度大学入試共通テスト：受験者 279名

令和 7年	3月	23日	第77回卒業式（350名：男子128名 女子222名）
		1日	令和6年度 修了式・離任式
		19日	離任 校長・前三盛英明 児童生徒離島支援センター 教頭・眞榮城敦 教育庁県立学校教育課 教諭・垣花誠(沖縄国際大学)ほか20名 吹奏楽部 第27回定期演奏会：沖縄市民会館 役職定年 校長・前三盛英明(児童生徒離島支援センター) 退職 垣花誠(那覇国際高等学校、沖縄国際大学)、久田友紀(嘉手納高等学校)
	4月	1日	校長・阿波連守(久米島高等学校) 教頭・神里武弥(教育庁文化財課) 教諭・屋良朝則(高等学校)ほか 8名着任
		7日	令和7年度 就任式・第1学期始業式
	5月	20日	第78回入学式(360名：男子166名 女子194名)
		20日	第62回稲福杯争奪バドミントン選手権大会 準優勝：女子団体 多和田穂乃花・宇良彩花・宮城涼乃・島袋いおり
		26日	沖縄県高等学校空手道夏季大会 準優勝：男子個人組手 津嘉山幹太 3位：女子個人組手 大城輝莉
		2日	新入生歓迎球技大会(宜野湾市立体育館)
		10日	第49回沖縄県高等学校文化連盟囲碁将棋夏季大会 3位：団体 将棋の部 前田航汰・上原和音・中尾奏仁
	21～6月	17日	P T A総会
		2日	令和7年度沖縄県高等学校総合体育大会 総合9位(女子9位 男子11位) 優勝 陸上：男子 走幅跳 兼本広士郎 三段跳 兼本広士郎 ハンマー投げ 山城真捺 槍投げ 武原旭星 フィールドの部 山城真捺
			2位 陸上：男子 砲丸投げ 宮里航汰 ハンマー投げ 宮里航汰 円盤投げ 山城真捺 三段跳 砂辺優多 男子総合 兼本広士郎
			陸上：女子 100mH 笠井あやか 三段跳 景光芳佳 4×400mR 下地春音・笠井あやか・景光芳佳・宇地原涼
		体操競技：女子種目別(段違い平行棒、跳馬) 市村優真 バドミントン：女子シングルス 多和田穂乃花	
		水泳：男子 400m個人メドレー 稲福凌空 女子 200m平泳ぎ 伊藤明梨寿	
		空手道：女子個人組手 津嘉山華楠	
		3位 陸上：男子 100m 小賦琉太郎 砲丸投げ 山城真捺 槍投げ 下里健大朗 400mR 寺崎翔大・小賦琉太郎・兼本広士郎 クレイマー ルークシン 1600mR 加藤稜雪・小賦琉太郎・兼本広士郎 クレイマー ルークシン	
		陸上：女子 400mH 笠井あやか 400mR 仲得夏奈・比嘉梨央奈・笠井あやか・景光芳佳 女子総合、フィールドの部 景光芳佳 トラックの部 笠井あやか	
		バドミントン：女子団体 新垣海実・宮城涼乃・唐木愛野・宇良彩花 仲宗根史季・多和田穂乃花・小林花・島袋いおり 女子ダブルス 多和田穂乃花・島袋いおり 女子シングルス 島袋いおり	
6月		水泳：女子 100m平泳ぎ 伊藤明梨寿	
		空手道：女子団体形 津嘉山華楠・大城輝莉・喜屋武麗靖	
	31日	第9回沖縄県高等学校ストリートダンスコンテスト 3位 小編成部門 富里楓・仲村萌愛・金城琴花・上運天結莉・知名華美 上運天絢莉	
	31日	第13回沖縄県高校生郷土芸能ソロコンテスト 金賞 舞踊 比嘉一歌	
	4日	第72回NHK杯全国高校放送コンテスト沖縄県大会 アナウンス部門 優秀賞 森本結友	

		優良賞 山川結乃 ラジオドキュメント部門 最優秀賞 山川結乃・富里成・下地柚利亜 テレビドキュメント部門 最優秀賞 森本結友・城間悠華・新垣紀和・ 山内結愛
	7日	2025 ジャパンパラ陸上競技大会 優勝 男子 100m 前田航汰
	11日	生徒会長選挙 会長 田中汐里 副会長 上間淳希 城間佳蓮
	11～13日	第9回全九州高等学校総合文化祭沖縄大会 最優秀賞 ポスター原画の部、大会マスコットの部 山城政志 九州高等学校文化連盟賞 美術工芸部門 山城政志
	12～17日	第77回全国高等学校陸上競技対校選手権大会南九州地区予選大会 2位 男子フィールドの部 兼本広士郎 3位 ハンマー投げ 山城真捺 走幅跳 兼本広士郎
	13日	薬物乱用防止講演会
	22～23日	第77回沖縄県民スポーツ大会 3位 水泳競技：女子 50m平泳ぎ、女子 200m平泳ぎ 伊藤明梨寿
	25日	ディベート甲子園 in 普天間
	27日	第1回学校評議委員会
7月	6日	第31回沖縄県高等学校演劇夏季研究大会 演劇賞 渡久地瑛太
	10日	第33回校内弁論大会 最優秀賞 山入端ゆらり (県大会派遣)
	18～19日	第20回文化祭
	22日	1学期終業式 第65回沖縄県吹奏楽コンクール 金賞
	23日	令和7年度全国高等学校総合体育大会 (出場)
	～8月9日	陸上：ハンマー投げ 山城真捺 走幅跳 兼本広士郎 バドミントン：女子シングルス 多和田穂乃花 空手道：女子個人組手 津嘉山華楠 体操競技：女子種目別 (段違い平行棒、跳馬) 市村優真
	24日	第72回NHK杯全国高校放送コンテスト ラジオドキュメント部門 入選 森本結友・山内結愛・新垣紀和・山川結乃 富里成・下地柚利亜
	24日	第18回日本高校ダンス部選手権沖縄大会スモール部門 準優勝 団体 徳本彩奈・宮城彩晴・真喜屋紗希・豊福郁羽・アマリル由莉 宮里柚杏・山城梨菜・新城佳子・福地愛心
	26日	第5回全国高校軽音楽部大会 we are SNEAKER AGES ベストスマイル賞 山内天呂羽・長嶺芯・伊佐駿兵・新垣美羽・金城啓 砂川葉璃・前田爽斗・屋良珠伶
	26～31日	第49回全国高等学校総合文化祭かがわ総文祭2025 派遣 器楽・管弦楽部門 (合同オーケストラ) 佐藤あおい 名嘉眞佑樹 東門瑞姫 放送部門 (アナウンス) 山川結乃 文芸部門 (散文) 照屋愛珈
8月	15日	令和7年度沖縄県高等学校卓球選手権大会 準優勝 男子団体 牧志拓夢・宮城翔・國頭倅空・市村海陸・仲間侑 米須結歩・友寄舜・新垣絆志 3位 男子ダブルス 牧志拓夢・宮城翔
	23日	ガクアルFESTIVAL 高校生LIVE ステージ2025 新人大会 特別賞 親里和紘 赤嶺輝 森省晟 城間佳蓮 石堂瑛太 照屋碧 渡邊梨紗 伊禮瑠華 比嘉瑛大 宇榮原ひまわり
	22～24日	第80回九州陸上競技大会 (出場) 100m 小賦琉太郎 寺崎翔大 5000mW 浅野千代 走幅跳 兼本広士郎 円盤投・砲丸投げ 宮里航汰
	25日	第2学期始業式
	31日	令和7年度沖縄県高等学校新人体育大会 (水泳競技) 1位 女子 50m平泳ぎ 伊藤明梨寿 3位 女子 100m平泳ぎ 伊藤明梨寿
9月	7日	第52回仲村寛市杯沖縄県高校新人シングルスバドミントン選手権大会 優勝 島袋いおり
	8日	令和7年秋の全国交通安全運動宜野湾地区出発式 アトラクション：ダンス部 交通安全宣言：生徒会
	11日	第49回沖縄県高等学校総合文化祭弁論部門大会 優秀賞 山入端ゆらり タイトル：「見た」責任
	12日	遠足：1学年 アラビヤビーチ 2学年 トピカルビーチ 3学年 サレットビーチ

12～13日	第53回沖縄県校高等学校音楽コンテスト 金賞 ピアノ独奏の部 幸地眞子 木村琴代 木管楽器独奏の部 島一花 林珠里 銀賞 弦楽器独奏の部 佐藤あおい 打楽器独奏の部 大野裕矢
19日	令和7年度沖縄県高等学校新人体育大会（陸上競技） 優勝 男子 ハンマー投げ 宮里航汰 槍投げ 武原旭星 走幅跳 寺崎翔大 三段跳 砂辺優多 2位 男子 砲丸投げ 宮里航汰 女子 棒高跳 金本海穂 100mH 德里朱菜 3位 男子 100m クレイマー ルークシン 5000mW 多和田陵眞 400m R 譜久原朝斗 クレイマー ルークシン 山本路嘉 寺崎翔大 女子 400m R 河野玲美・比嘉梨央奈・仲得夏奈・村山寧々 1600m R 友利望恵・仲得夏奈・河野玲美・比嘉梨央奈 5000mW 浅野千代
21日	第72回全九州総合バトミントン選手権大会 4位 女子シングルス 多和田穂乃花
27日	令和7年度「薬物乱用防止」・「消費者トラブル」啓発ポスター 薬物乱用防止部門 最優秀賞 山城政志
27・28日	令和7年度（第87回末広杯）全九州高等学校選手権新人水泳競技大会出場 女子 50m平泳ぎ・100m平泳ぎ 伊藤明梨寿
9月27～ 10月5日	第79回国民スポーツ大会出場 バトミントン：女子シングルス 多和田穂乃花 陸上：ハンマー投げ 山城真捺 三段跳 兼本広士郎 4×100m R 小賦琉太郎
10月10～12日	令和7年度全九州新人陸上競技大会 4位 女子 棒高跳 金本海穂 7位 男子 ハンマー投 宮里航汰
17日	全国高校生読書体験記コンクール沖縄県選考委員会 優良賞 大城陽子「立ち止まることも行動」（沖縄県代表作品）
22日	郷土の自然観察実習（1学年）：東村慶佐次・名護市底仁屋・名護岳
26～27日	令和7年度沖縄県高等学校新人体育大会 2位 バドミントン女子シングルス 島袋いおり 空手道競技 男子団体形 花城康龍 仲宗根勇誠 西里友翔 男子団体組手 花城康龍 仲宗根勇誠 西里友翔 稲嶺盛悟 3位 体操競技 女子種目別跳馬 市村優真 空手道競技 女子団体組手 大城輝莉 喜屋武麗靖 林小梅 西里梨杏 4位 女子バスケットボール 空手道競技 女子団体形 大城輝莉 喜屋武麗靖 林小梅 西里梨杏
29日	第73回全琉小・中・高校図画作文書道コンクール 最優秀賞 絵画部門 高江洲應太
11月 2日	令和7年度沖縄県全島緑化県民ポスター原画コンクール 最優秀賞 水野宇海
14日	P T A進路激励「勝つかレー」（3学年）
21日	第2回学校評議委員会
12月7～10日	修学旅行（2学年）：関東（東京都・千葉県）
12～20日	第9回全九州高等学校総合文化祭沖縄大会 優秀賞 文芸部門（散文） 大道あんず 準優勝 放送部門（テレビ番組部門） 新垣紀和 城間悠華 富里成 出場 文芸部門 金城晃瞳 比嘉璃子 喜友名綾香 弁論部門 山入端ゆらり 放送部門 島袋亜美 下地柚利亜 山内結愛
12～13日	第50回沖縄県アンサンブルコンテスト 金賞 クラリネット八重奏 玉城桜 上地あかり 田原琉心香 山内堅斗 渡真利怜愛 与那嶺柚希 仲宗根英希 林珠里 金賞 サクソフォン四重奏 砂川由佳 長嶺苙 島一花 新垣乃彩
13～14日	令和7年度全国高校生伝統文化フェスティバル 茶道フェスティバル（派遣） 井坂愛那 松元一花 仲村渠真央 中土真央

令和 8年	18日	第7回SKDC学生かりゆしデザインコンテスト 銀賞：喜納小桜 優良賞：金城凜久
	19日	令和7年度全九州高等学校空手道新人大会 優勝 男子団体形 花城康龍 仲宗根勇誠 西里友翔 3位 女子団体形 大城輝莉 喜屋武麗靖 林小梅 西里梨杏 男子個人形 花城康龍
	25日	第2学期終業式 令和7年度沖縄県愛鳥週間ポスターコンクール表彰式 最優秀賞 山城政志
	1月 6日	第3学期始業式
	18～19日	令和8年度大学入試共通テスト：受験者285名
	2月 6日	Futenma Farewell Festival 2025(予餞会)
	3月 1日	第78回卒業式(352名 男子153名 女子199名)
	19日	令和7年度 修了式・離任式 離任 教頭・金城恵理香 石川高校 事務長・長濱玲子 読谷高校 教諭・酒井文(浦添工業)ほか14名
	22日	吹奏楽部 第28回定期演奏会：沖縄市民会館
	22～27日	JOCジュニアオリンピックカップ 第45回全国高等学校空手道選抜大会出場 男子個人形 花城康龍 男子団体形 花城康龍 仲宗根勇誠 西里友翔 女子団体形 大城輝莉 喜屋武麗靖 林小梅 西里梨杏
	31日	退職 與座聡
	4月 1日	教頭・知念諭(宮古総合実業高等学校) 事務長・仲地美奈子(南風原高等学校) 教諭・古堅裕之(八重山商工高等学校)ほか12名着任
	4月 7日	令和8年度就任式・第1学期始業式 第79回入学式(360名 男子152名 女子208名)

2. グランドデザイン・学校経営目標

I 普天間高等学校グランドデザイン

1 スクールミッション（本校に期待される社会的役割）

○地域社会のより良い未来を創造する意欲を持った人材の育成

2 スクールポリシー

(1) グラデュエーション・ポリシー（育成を目指す生徒像）

本校の理念『校訓「質実剛健 進取創造」の精神のもと、文武両道の実践を通し、知・徳・体の調和のとれた人材の育成を目指す』に基づき、以下を令和8年度以降のGPとする。

○失敗を恐れず挑戦する生徒

○自律・協働・公共の精神を持った生徒

○自己実現に向けて、主体的に探究し続ける生徒

(2) カリキュラム・ポリシー（教育課程編成・実施方針）

○GPに基づいた、教育活動を実施し、その改善や反省を行う。

(3) アドミッション・ポリシー（生徒募集方針/入学者受け入れに関する方針）

○本校のGPに共感できる生徒

II 学校経営目標

1 一人一人の生徒を大切にす教育を推進し、確かな学力の定着、豊かな心と健やかな体の育成、キャリア教育の充実等を図り、生徒個々の自己実現に努める。

2 教職に携わる使命と職責を自覚し、経営目標の実現及び教育活動の充実に向けて、自己の資質能力の向上に積極的に取り組む教職員の育成に努める。

3 職員の協働体制を確立し、PTA、同窓会及び地域社会との連携を図り、民主的で明るい開かれた学校経営に努める。

III 今年度の重点目標

1 安全・安心な学習環境の整備（施設・設備の日常点検、危機管理の徹底、美化活動の推進、校老朽化と改築への対応）

2 自ら学ぶ態度の育成（授業改善、自主学習力の育成）

3 働き方改革の推進（時間外勤務の縮減、業務の見直し等）

3. 各部・学年部・教科の努力目標

1. 教務部

- (1) 各部、係、教科、学年との連携に努める。
- (2) 行事の取り組みにおいて、各部署との協力体制を整える。
- (3) 高校入試業務の円滑な運営に努める。
- (4) 教育課程の検討・研究を推進し、生徒の実態を踏まえた編成に努める。
- (5) 校内諸規定の整備に努める。
- (6) 学年と協力し、諸公簿の効率的な作成に努める。
- (7) 保護者、地域社会との連携を密にし、協力体制の強化に努める。
- (8) 視聴覚室および ICT 機器の充実と効果的利用に努める。
- (9) 進路支援システムに関する施設の管理運用・充実に努める。
- (10) 校内 LAN に関する施設の管理運用・充実に努める。
- (11) 普天間高校ホームページの更新・管理に努める。

2. 進路指導部

- (1) 各学年に必要且つ有用な進路指導に努める。
- (2) 進路学習の強化・充実に努め、進路実現への意欲を醸成する。
- (3) 各希望進路先へ設定した数値目標の達成を目指す。
- (4) 進路決定率80%以上を目指す。
- (5) 教師の進路指導研修会を推進する。
- (6) 保護者と連携した進路指導を行う。

3. 生徒指導部

- (1) 本校の教育目標、教育方針及び努力目標に沿って生徒指導の充実に努める。
- (2) 全職員の共通理解を深め、一致協力して生徒指導にあたる。
- (3) 規律を重んじ、正しい判断力と自主・自立の精神に富む生徒を育成する。
- (4) 基本的生活習慣を身につけさせ、「公」と「私」のけじめと「文」と「武」のバランスを学ばせる。

4. 図書環境保健部

- (1) 樹木や花を増やすとともに、その保持に努め、校内の美化に努める。
- (2) 職員・生徒との連携を密にしながら、校舎内外の清掃に努める。
- (3) 施設の改良・営繕に努めるとともに、校内の安全管理と保守・点検に努める。
- (4) 公共物を大切にす態度の育成を図る。
- (5) 保健管理やケガ・熱中症予防に努めるとともに、救急体制の周知に努める。
- (6) 感染症の予防（対人・対物管理）に努める。
- (7) 教育相談委員会を中心とした支援体制を整え、全職員の共通理解を図る。
- (8) 人権、個人情報に配慮した生徒への適切な対応ができるように努める。
- (9) スクールカウンセラー、専門機関との連携を図り、情報提供に努める。
- (10) 生徒の学習活動と、職員の研究活動に役立つよう図書館の機能を整備する。
- (11) 読書環境を整え、図書館利用の活性化を図る。
- (12) 図書委員会の活動を充実させる。

6. 学年部

1 学年

- (1) 基本的な生活習慣の確立を促す。
- (2) 生徒に将来の進路を考えさせて目的意識を喚起し、その実現のための学習の計画を立てさせ、学習意欲の高揚に努める。
- (3) 生徒の将来の進路と密接なかわりをもつ科目や類型の選択指導に努める。
- (4) 特別活動への積極的な参加を促し、実りある高校生活を送らせる。
- (5) より良い生徒理解のために、職員間や各関係部署との連携に努める。

2 学年

- (1) 中堅学年として主体的に行動し、有意義な学校生活を送るよう自覚を促す。
- (2) 社会との関わりから自分の在り方生き方を考え、適切な進路選択と進路実現ができるよう、進路指導の強化に努める。
- (3) 職員間や各関係部署との連携に努め、実りある高校生活を送ることができるよう促す。

3 学年

- (1) 最終学年としての自覚を持たせ、学校生活の充実を支援する。
- (2) 主体的に探究する態度を涵養し、自己実現を支援する。
- (3) 主権者として、自律・協働・公共の精神を育成する。

7. 事務部

- (1) 安心安全な学習環境の整備に努める。(施設の安全管理、教育環境の整備)
- (2) 法令・規則に準拠した適正な事務処理に努める。
- (3) 予算の効率的・効果的な執行に努める。

8. 各教科

国語科

- (1) 基礎学力の定着を図ると共に、大学入学共通テストを見据えた系統的な学習指導を心がける。
- (2) 生徒に対して読書を奨励し、校内弁論大会・各種コンクールへの取り組み等の言語活動を通して思考力・判断力・表現力の向上を図る。
- (3) 自主学習(予習・復習)の継続を促し、生徒が自ら学ぶ姿勢を身につけさせる。
- (4) 端末等を利用して主体的・対話的で深い学びの実現に向けた授業を図る。
- (5) 研修を通し、新学習指導要領に即した授業研究・観点別評価の研究の充実を図る。

地歴・公民科

- (1) 広い視野に立って、人間としての在り方生き方を確立するために必要な地理・歴史・公民に関する基礎的な知識を養い、社会の一員としての自覚を育てる。
- (2) 自ら学ぶ態度の育成と学力向上の推進を図り、自己の進路に対応する力を身につけさせる。
- (3) 多様な授業形態の研究をすすめて、生徒自らが考える力や表現する力を身につけさせる。
- (4) 地域・人権・平和など、現代社会が抱える問題について理解・関心を深めさせるよう工夫する。

数学科

- (1) 数学における基本的な概念や原理・法則の理解を深め、応用する能力を高める。
- (2) 数学的な見方・考え方を働かせ、自己実現に向けて粘り強く、主体的に探究し続ける力を養う。

理科

- (1) 郷土の自然に対する正しい知識を教授し、自然を愛する豊かな心を育む。
- (2) 観察・実験を通して、科学的な思考力や物事に対する正しい判断力を育てる。
- (3) 自ら学び、自ら考える態度を育てる。

保健体育科

- (1) ○自ら進んで運動の楽しさや喜びを体得し、また、運動の実践を通じて公正、協力、責任などの態度を身につけると共に、健康、安全に留意し運動できるようにする。

○生涯にわたって継続して運動に親しむとともに健康の保持増進と体力の向上を目指し、明るく豊かで活力ある生活を営む態度を養う。

○運動における競争や協働の経験を通して、一人一人の違いを大切にしようとするなどの意欲を育てる。(運動への関心・意欲・態度)

(2) ○いろいろな運動種目の特性を理解し、その特性に応じて自己やグループの能力に適した課題の解決をめざし、活動の仕方を考え工夫し実践することを促す。

○健康や運動についての自他や社会の課題を発見し、合理的、計画的な解決に向けて思考し、判断するとともに他者に伝える力を養う。

(運動についての思考・判断)

(3) 各種の運動を適切に行うことによって、自己の能力に応じた課題を見つけ、その課題を解決することによって、その特性に応じた技能を身につけさせる。また、自己の体力や、自らの生活に応じた体力を高めるための合理的な方法を身につけさせる。(運動技能)

(4) 各種の運動における特性や練習方法、体ほぐしや体力の意義、運動の心身に及ぼす効果やそれに関する基礎的な事項を理解し、その知識を身につけさせる。(知識・理解)

芸術科

(1) 授業のあらゆる機会を通し、時間のけじめや学習態度を身につけさせる。

(2) 教材教具をはじめ道具を大切にし、準備や片づけを徹底させる。

(3) 芸術作品の表現や鑑賞を通して、お互いの存在を尊重し、コミュニケーション力を育む。

(4) 生徒の作品や演奏を発表する機会をつくとともに、鑑賞の機会を設ける。

*各種大会、コンクールへの出品及び出場を積極的に呼びかける。

*校内での演奏や作品展示の機会を設ける。

(5) 施設設備の効果的な活用を図る。又、芸術作品の鑑賞ができる視聴覚機器及び資料を充実させる。

英語科

(1) 外国語を通じて、言語や文化に対する理解を深め、思考力、判断力、表現力を養う。

(2) 言語活動を通して情報や相手の意向等を理解し、自分の考えを積極的に表現するコミュニケーション能力を養う。

(3) 大学入試の過去問題等を積極的に取り入れ、入試に必要な英語力を養う。

(4) 3ヵ年を見通した体系的な学習指導を行い、確かな学力の定着を図る。

家庭科

(1) 人間の生涯にわたる発達と生活に関する知識やそれらに係る技能を体験的・総合的に習得させる。

(2) 家庭や地域の生活課題を主体的に解決し、生活の充実を図る能力と実践的な態度を育てる。

(3) 実験・実習の内容を充実させ、安全に留意する。

(4) 備品等の整備と管理に努める。

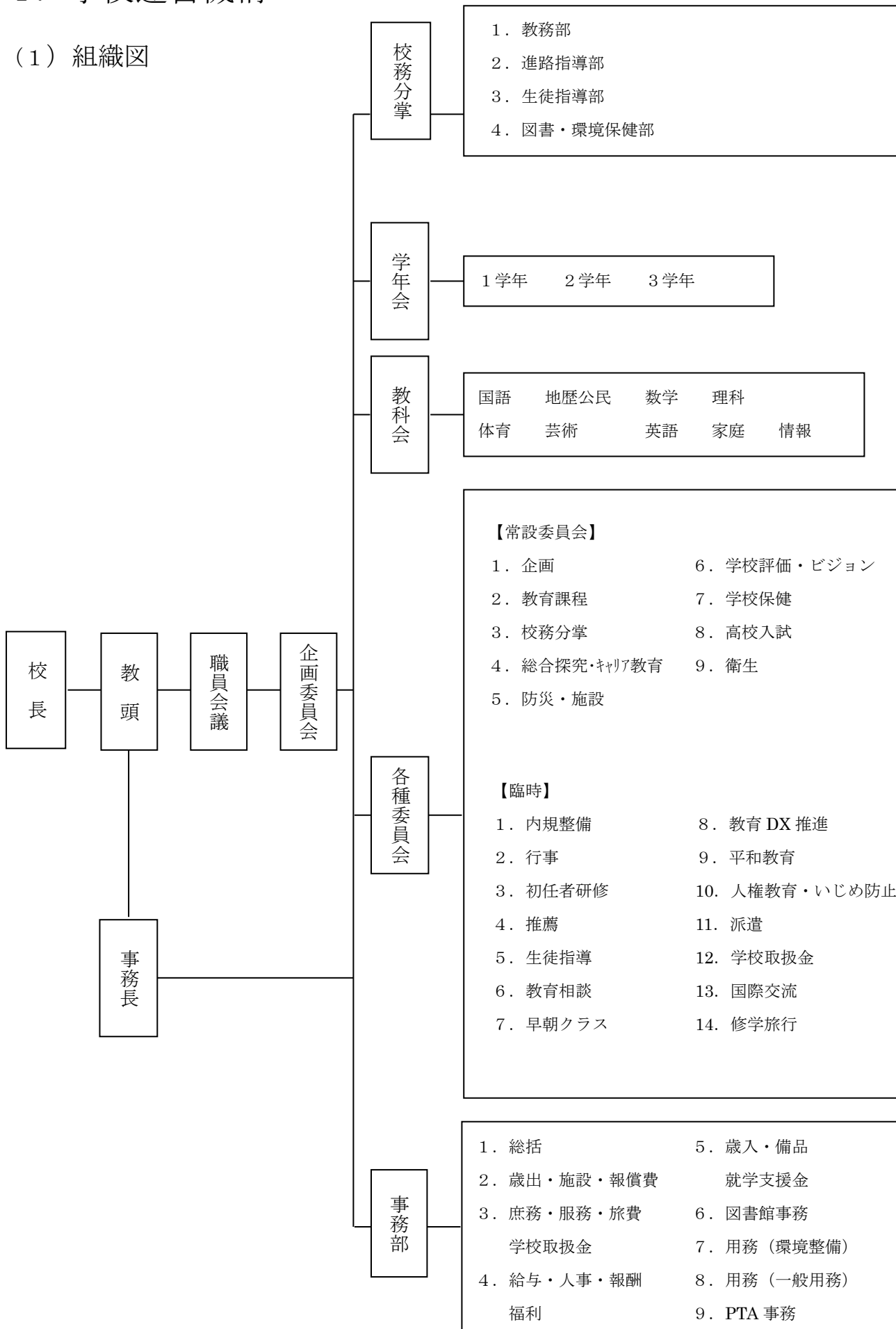
情報科

(1) 情報の収集・処理・発信などの情報活用能力を身につけさせる。

(2) 情報を主体的に活用し、情報社会に積極的に参画する態度の育成を図る。

4. 学校運営機構

(1) 組織図



(2) 校務分掌内容

部	係名	係職員	分掌内容
教務部	企画・調整	(主任)	<ul style="list-style-type: none"> ◎新任職員オリエンテーションの企画・準備 ◎新学期発足の企画・準備 ◎企画委員会、職員会議の計画・準備 ◎各係、各学年との連絡調整 ◎日課の調整、連絡 ◎各種委員会及び学年会の推進 ◎学期学年末の反省資料(各部・学年・教科)の作成 ◎職員必携・諸内規に関する事 ◎研修に関する事 ◎諸調査研究、資料収集 ◎各種委員会の割り振り ◎職員週番の割当 ◎合格者オリエンテーションの企画・準備 ◎教務関係資料の破棄、整理、保管
	入 試		<ul style="list-style-type: none"> ◎中学校への学校説明会・入試説明会に関する事 ◎中学校進路学習会への生徒派遣に関する事 ◎入学選抜事務に関する事 ◎入試関係文書の処理 ◎学校案内の作成 ◎学校要覧の作成
	行 事		<ul style="list-style-type: none"> ◎入学式、卒業式に関する事 ◎入学式要覧、卒業式要覧の作成 ◎舞台祭、体育祭、文化祭の企画・推進 ◎儀式(離任式、就任式、始業式、終業式、修了式)に関する事 ◎三者面談その他の行事に関する事 ◎HR懇談会資料の準備 ◎年間行事計画、月間行事計画、諸行事の調整 ◎授業日数、時数の記録、調整 ◎欠時の記録及び補充整理
	時 間 割		<ul style="list-style-type: none"> ◎時間割作成 ◎時鐘の調整 ◎定期考査の時間割・監督割当の作成 ◎追試に関する事 ◎教育実習に関する事
	学 籍		<ul style="list-style-type: none"> ◎生徒の異動に関する事(転・退・休・復学・留学等の手続) ◎諸公簿(指導要録、出席簿等)の準備・配布・点検・整理・保管及び記入説明 ◎学籍に係る関係する掲示物などの作成、掲示 ◎成績処理に関する事 ◎留学に関する事 ◎その他学籍に関する事
	教育課程		<ul style="list-style-type: none"> ◎教育課程に関する事 ◎生徒名票作成 ◎生徒の科目選択に関する事 ◎HR編成に関する事 ◎早朝クラスの選抜編成資料提供(進路部との連携) ◎教科書・副教材に関する事
	広報・渉外		<ul style="list-style-type: none"> ◎PTAに関する事 ◎PTA広報紙(未来記)の発行 ◎互助会(一遊会)に関する事 ◎その他広報、渉外に関する事 ◎学校ホームページの運用及び更新
	庶 務		<ul style="list-style-type: none"> ◎職員会議の記録簿の保管 ◎諸プリントの保管 ◎庶務に関する事 ◎教務必携の注文、配布 ◎伝達表彰の準備 ◎賞状(皆勤賞)の準備 ◎生徒名票、職員名札の準備、管理
	視聴覚放送		<ul style="list-style-type: none"> ◎視聴覚備品の購入、管理保持 ◎視聴覚室の管理保持、使用計画・調整 ◎諸学校行事の放送、音響機器の準備 ◎進路支援システムのサポート ◎放送施設の管理保持(放送部の部室は除く) ◎資産管理
	進路相談支援システム		<ul style="list-style-type: none"> ◎進路相談支援システムの運用、研修 ◎サーバ管理 ◎他の部署と連携、情報提供 ◎個人情報保護 ◎保健情報管理及び図書情報管理のサポート ◎高校入試システムの運用
校 内 ネットワーク		<ul style="list-style-type: none"> ◎校内ネットワーク障害管理及びシステムの変更・改修 ◎メール運用 ◎セキュリティ管理 ◎ネットワーク利用に係る研修 ◎ICT備品の購入、管理保持 ◎Teamsの管理運用 ◎生徒用メールアドレスの申請・設定 ◎スクリーン運用 	

部	係名	係職員	分掌内容
進路指導部	企画・調整	(主任)	<ul style="list-style-type: none"> ◎進路部における企画・調整および統括 ◎進路研究推進 ◎PTA進路予算の編成と調整 ◎進路学習に関する外部講師との連絡調整等 ◎各学年・部との連絡・調整 ◎学校基本調査の報告 ◎宜野湾市育英会評議委員会 (PTA進路講演会、学級PTAの資料、学年別進路説明会の企画) ◎早朝・特進クラスに関すること ◎進路指導関係の庶務・会計の指導 ◎公文書の整理(受理・発送) ◎PTAおよびPTA進路部会との連携 ◎各学期の反省及び年間総括 ◎模擬試験分析報告 ◎模擬試験補助
	国公立大		<ul style="list-style-type: none"> ◎大学入学共通テスト、県内・外国公立大の入試説明会・進学相談・出願世話 ◎入試検討・指導 ◎入試問題、資料収集・整理・提供 ◎合格・受験報告書の収集と整理 ◎進学エンカレッジ推進事業に関すること ◎調査書に関すること
	県内私大・短大		<ul style="list-style-type: none"> ◎県内私立大学、県内短期大学の入試説明会・進学相談・出願世話 ◎入試検討・指導 ◎合格・受験報告書の収集と整理 ◎総探の進路に関する分野の運営(全学年進路講演会・3年総探補助) ◎入試問題資料収集・整理・提供 ◎進学相談会に関すること
	県外私大・短大		<ul style="list-style-type: none"> ◎県外私立大学、県外短期大学の入試説明会・進学相談・出願世話 ◎入試検討・指導 ◎合格・受験報告書の収集と整理 ◎入試問題資料収集・整理・提供
	専門学校 就職・大学校		<ul style="list-style-type: none"> ◎専門学校の入試説明会・進学相談・出願世話 ◎文部科学省管轄外大学校進学相談・出願世話 ◎入試検討・指導 ◎合格・受験報告書の収集と整理 ◎就職相談および指導 ◎就職関係資料の提供 ◎3学年の総探の立案・実施に関すること ◎入試問題資料収集・整理・提供 ◎公務員模試 ◎ふれあい看護体験 ◎入社試験検討・指導 ◎公務員試験の入試説明会・進学相談・出願世話
	模擬試験 実力テスト		<ul style="list-style-type: none"> ◎各種模擬試験の企画・運営、結果の資料提供と利用方法の指導・支援 ◎小論文模試 ◎校内実力テストの企画・運営、結果の資料提供と利用方法の指導・支援 ◎「進路の手引き」の発行
	資料・電算・広報 講座		<ul style="list-style-type: none"> ◎FINEシステム・COMPASSの管理 ◎成績資料の提供(実力テスト、推薦委員会の競合データ提供も含む) ◎進路希望調査の実施・集計及び資料作成 ◎3年生進路決定状況調査・合否名簿作成と資料提供 ◎進路決定状況の揭示 ◎早朝クラスに関する講座の運営 ◎希望講座の運営(早朝・夏期・放課後・志願理由・小論文・面接対策等の各種講座) ◎模試の分析資料作成 ◎全体模試の総合順位の揭示
	奨学金・ 海外進学		<ul style="list-style-type: none"> ◎各種奨学金・育英会の説明会・相談・出願世話 ◎諸証明書発行(卒業生の調査書・成績証明書・推薦書等) ◎海外進学に関すること
	総探 キャリア教育		<ul style="list-style-type: none"> ◎総探の企画・立案・実施に関すること(立案・実施に関しては1・2学年のみ) ◎キャリアパスポートに関すること ◎総探の進路に関する分野の計画・運営(R-CAP・先輩から学ぶなど) ◎総探の評価に関すること(文言の作成・未履修者の指導) ◎キャリア教育に関する研究 ◎小論文トレーニング(1年・2年総探)
	庶務・会計		<ul style="list-style-type: none"> ◎進路部関係の庶務・会計 ◎諸申請書(調査書、推薦書、成績証明書等)の受付、発行 ◎手当に関する源泉徴収票の作成 ◎進路室および各種情報誌等の整理整頓 ◎消耗品、書籍等の注文・整理 ◎諸書類の発送 ◎印刷 ◎諸模試、講座の受付 ◎来客の受付、接待
その他		<ul style="list-style-type: none"> ◎生徒の進路相談 ◎進路の手引き、合格体験記の資料作成 ◎調査書の点検 ◎年間行事の運営 ◎学年会との連携業務 ◎早朝・特進クラスオリエンテーションの運営 ◎来客への対応 ◎小論文資料の収集と情報提供 ◎進路だより発行 ◎合格者のデータ入力 ◎入試問題資料収集・整理・情報提供 ◎模擬試験仕分け及び後日受験の試験監督 	

部	係名	係職員	分掌内容
生徒指導部	企画・調整	(主任)	<ul style="list-style-type: none"> ◎部内年間行事の企画・運営 ◎予算編成、執行 ◎校内、校外生活指導に関する事 ◎懲戒生徒の指導法の検討、提案 ◎制服作成に関する事 ◎生徒指導の諸調査に関する事 ◎学校諸行事における立ち番指導計画 ◎校外諸団体との連携、調整 ◎その他、校外安全に関する事 ◎部会・指導委員会の招集・運営 ◎校外諸団体との連携 ◎遅刻指導(学年と連携し全体を把握、指導) ◎保護者召喚立ち会い ◎勤怠・遅刻による保護者同伴指導の立ち会い ◎諸届出の取扱いとその指導 ◎各学年との連携 ◎車両関係懲戒指導の指導法 ◎アルバイトに関する掌握・調査・指導
	部活動 交通安全		<ul style="list-style-type: none"> ◎部・同好会の新設、廃止に関する事 ◎部活動の延長願いの受理、指導 ◎高体連、高文連に関する事 ◎部活動生の帰宅指導 ◎部室の管理指導 ◎遅刻防止指導計画実施 ◎生徒会予算及び各部予算の編成執行、 ◎自転車通学者に対する指導・登録等 ◎車輛免許所持者の調査指導 ◎校外諸団体との連携、調整 ◎交通安全関係団体との連携 ◎部活動の校内登録に関する事 ◎部活動の合宿に関する事 ◎その他、部活動全般に関する事 ◎部顧問の割当と部顧問との連携 ◎遅刻指導に関する事(朝の遅刻・バス遅延) ◎遅刻取り消し調整 ◎会計に関する事 ◎交通安全講習会等の立案・実施 ◎交通安全関係の立案・実施・連携 ◎交通安全に関する諸資料の収集、調査
	生徒会		<ul style="list-style-type: none"> ◎生徒会行事の年間計画の立案、運営、指導 ◎生徒会執行部、生徒会活動、行事に関する事 ◎部紹介及び県総体・県新人等の激励式に関する事 ◎生徒会役員選挙に関する事 ◎その他、生徒会関連行事に関する事 ◎HR役員選出・認証式準備運営に関する事
図書・環境保健部	体育館管理		<ul style="list-style-type: none"> ◎施設貸出 ◎施設使用に関する指導 ◎設備備品の管理点検
	施設営繕緑化	(主任)	<ul style="list-style-type: none"> ◎施設全般の長期計画 ◎環境整備 ◎ゴミ置き場の管理 ◎校地、校舎、庭園の美化 ◎校舎、施設備品の整理、営繕に関する計画・管理 ◎防災訓練に関する立案・実施 ◎教室の表札作成 ◎電気水道の保全 ◎学園緑化計画 ◎防火設備に関する事
	清掃		<ul style="list-style-type: none"> ◎清掃分担区域の割当及び清掃の点検、指導 ◎清掃用具の購入、配布、管理 ◎ゴミ処理、美化委員の指導 ◎防災訓練に関する立案・実施
	教育相談		<ul style="list-style-type: none"> ◎教育相談(家庭、HR担任と連携をとり面接にあたる) ◎カウンセリング委員会の運営 ◎スクールカウンセラーとの連携 ◎特別支援コーディネーターとして支援計画 ◎特別支援教育支援員との連携 ◎生徒、教師への講演、研修会などの計画実施 ◎カウンセリング研究協議会への参加 ◎特別支援教育等に関する研究協議会への参加 ◎相談室だよりの発行 ◎生徒理解アンケート(セラプラス)の計画実施
	保健		<ul style="list-style-type: none"> ◎学校保健行事の計画実施 ◎健康相談 ◎日本スポーツ振興センター手続き ◎保健管理・指導 ◎生徒保健委員会 ◎緊急処置に関する事 ◎学校環境衛生に関する事
	利用指導・ 広報		<ul style="list-style-type: none"> ◎新入生オリエンテーションの計画実施 ◎図書館便り発行 ◎感想文集発行 ◎図書館利用指導 ◎感想文、図書委員の指導 ◎平和学習企画・運営 ◎図書購入計画案作成 ◎平和資料展 ◎読書週間の計画実施 ◎「青波」の作成
	事務管理		<ul style="list-style-type: none"> ◎蔵書点検、書架整理 ◎図書館の支出、出納簿の記入 ◎図書廃棄事務 ◎読書調査、統計 ◎貸出返却事務 ◎資料の受け入れ事務、管理、整理

部	係名	係職員	分掌内容
学年部	1 学年	(主任)	<ul style="list-style-type: none"> ◎自主学習定着指導の呼びかけ ◎学年球技大会 ◎新入生オリエンテーション ◎顔写真・修了アルバム撮影に関する事 ◎1年生の身分証明書作成に関する事 ◎次年度修学旅行アンケート実施 ◎新2年HR編成 ◎佐喜真美術館見学(平和学習) ◎インターンシップに関する事
	2 学年	(主任)	<ul style="list-style-type: none"> ◎自主学習定着指導の呼びかけ ◎学年球技大会 ◎修学旅行に関する事(4月～) ◎次年度修学旅行の業者選定 ◎新3年HR編成 ◎顔写真・修了アルバム撮影に関する事 ◎クラス台帳作成 ◎LHRの年間計画の立案・運営・指導
	3 学年	(主任)	<ul style="list-style-type: none"> ◎卒業アルバムに関する事 ◎卒業アルバム次年度業者選定 ◎顔写真に関する事 ◎顔写真次年度業者選定 ◎修了アルバムに関する事 ◎修了アルバム次年度業者選定 ◎共通テスト以降の特別時間割に関する事 (卒業式練習・講演等) ◎LHRの年間計画の立案・運営・指導

＝全学年共通＝

- ◎年間行事の企画運営
- ◎学年会及び学年集会の企画運営
- ◎身分証明証の発行(4月)
- ◎各部・学年・教科との連絡調整
- ◎各種行事における学年の掌握
- ◎当該学年の生徒指導
- ◎面談等の推進
- ◎校納金納入促進(事務との連携)
- ◎公簿整理・点検の世話
- ◎次年度のLHR時の施設割り振り

部	係名	係職員	分掌内容	
事務部	総括	(事務長)	<ul style="list-style-type: none"> ◎事務部各分掌の総括 ◎財産 ◎財務規則第5条による「出納員」の業務 ◎県立学校処務規定45条による事務長専決事項 ◎予算の執行計画に関する事 ◎企画運営に関する事 ◎公印の管理 	
	歳出 施設 報償費		<ul style="list-style-type: none"> ◎歳出事務に関する事 ◎歳出関係証拠書類の整理・保管に関する事 ◎予算関係調査・報告に関する事 ◎公有財産台帳、使用許可台帳等及び施設台帳の整理保管に関する事 ◎監査調書の統括 ◎施設の点検管理及び修繕に関する事 ◎防音事業報告に関する事 	
	庶務 旅費 学校取扱金		<ul style="list-style-type: none"> ◎文書事務に関する事 (収受・発送・整理保管) ◎出勤簿及び諸願届等の整理・保管に関する事 ◎旅費の支払い・調査・報告に関する事 ◎旅行命令簿の整理・保管に関する事 ◎証明書の発行に関する事 (在学生) ◎郵便切手の出納に関する事 ◎校納金 (学校取扱金) の収納に関する事 	
	給 人 報 福	与 事 酬 利		<ul style="list-style-type: none"> ◎給与・職員手当の支払いに関する事 ◎非常勤職員の報酬支払いに関する事 ◎報償費 (費用弁償) の支払いに関する事 ◎賃金の支払いに関する事 ◎人件費予算関係調査・報告に関する事 ◎人事に関する事 (臨任・非常勤職員等発令申請) ◎昇給・昇格に関する事 ◎履歴書の整理・保管に関する事 ◎社会保険・雇用保険に関する事 ◎公立学校共済組合に関する事
	歳備 入 就学 品 支 援 金			<ul style="list-style-type: none"> ◎歳入に関する事 ◎学校施設使用許可及び使用料徴収に関する事 ◎自販機に関する事 ◎歳入関係証拠書類の整理・保管に関する事 ◎備品の修繕に関する事 ◎歳入関係調査・報告に関する事 ◎証明書の発行に関する事 (卒業生) ◎備品の受入、支出及び備品台帳等に関する事 ◎高等学校等就学支援金制度・奨学のための給付金制度・授業料に関する事
	就学 支 援 金 (事務補助員)			<ul style="list-style-type: none"> ◎高等学校就学支援金の事務補助に関する事 ◎奨学のための給付金制度の事務補助に関する事 ◎その他事務長の指示する事
	図書館 (司書)			<ul style="list-style-type: none"> ◎図書原簿の整備 ◎図書、諸印刷物、資料等の受入及び管理に関する事 ◎図書の貸出に関する事 ◎図書館関係の調査・報告に関する事 ◎図書館便り等の発行
	美化 営 繕	(用務員)		<ul style="list-style-type: none"> ◎施設設備、物品の安全点検、管理、営繕に関する事 ◎校舎内外の清掃に関する事 ◎校内緑化、植栽維持管理等に関する事 ◎水道メーターの検針 ◎給排水設備の点検に関する事 ◎その他環境美化、整備に関する事 ◎学校行事等での補助業務
(用務員)			<ul style="list-style-type: none"> ◎来客の対応、湯茶接待に関する事 ◎校舎内外清掃、来客用トイレの清掃 ◎印刷業務及び印刷室管理に関する事 ◎電話の対応に関する事 ◎その他環境美化に関する事 ◎学校行事等での補助業務 	
P T A 事務			<ul style="list-style-type: none"> ◎ P T A 会費等私費会計処理・校納金等保管管理に関する事 ◎生徒活動支援費等の支払いに関する事 ◎ P T A 関係文書の収受・整理保管に関する事 ◎その他 P T A 全般に関する事 	

(3) 各種委員会

① 常設委員会

◎は委員長

○は世話係

	構成・任務	委員氏名
企画	<p>【構成】 校長、教頭(2)、事務長、各部主任、学年主任、関係職員</p> <p>【任務】 学校運営や職員会議に関する議案の審議</p>	
教育課程	<p>【構成】 教頭、教務(教育課程、時間割)教科代表</p> <p>【任務】 教育課程の編成と実施に向けての対策と立案 教科書選定に関すること (教科書選定委員会と併設)</p>	
校務分掌	<p>【構成】 校長、教頭(2)、事務長、各教科代表 実習教諭、職場代表、関係職員</p> <p>【任務】 校務分掌の検討、割り振り 各種委員会業務等の検討</p>	
キャリア総探教育	<p>【構成】 教頭、事務長、進路指導(総探)、学年主任 関係職員</p> <p>【任務】 総合的な探究の時間・キャリア教育の研究及び企画・運営・評価</p>	
防災・施設	<p>【構成】 教頭、事務(事務長、施設、用務) 図書・環境保健(施設営繕緑化)、関係職員</p> <p>【任務】 施設、整備の計画及び校内緑化、防災に関すること</p>	
学校評価・ビジョン	<p>【構成】 校長、教頭(2)、事務長、各部主任 学年主任、関係職員</p> <p>【任務】 教育活動全般に関するマスタープランの検討</p>	
学校保健	<p>【構成】 校長、教頭、事務長、保健主事、 図書・環境保健主任、養護教諭(2)、 教務代表、生徒指導代表、各学年代表、 教育相談、保護者代表、学校医、歯科医、 薬剤師、状況により生徒代表</p> <p>【任務】 学校における健康問題の研究協議 健康づくりの推進</p>	
高校入試	<p>【構成】 教頭(2)、教務(主任・入試係)、関係職員</p> <p>【任務】 高校入試に関する事項の検討</p>	
衛生	<p>【構成】 校長、教頭、事務長、保健主事、 衛生管理者、養護教諭、職場代表(男女各1名) ※産業医</p> <p>【任務】 職員の危険健康障害を防止させるための処置 職員の安全・衛生のための教育の実施 職員の健康診断の実施とその他健康保持増進のための措置、労働災害に関すること</p>	

② 臨時委員会

◎は委員長

○は世話係

	構成・任務	委員氏名
内規整備	【構成】教頭、教務主任、各部代表、関係職員 【任務】内規の研究整備	
行事	【構成】教頭、教務（主任・行事係）、 養護（必要に応じて招集）、関係職員 【任務】入学式、卒業式、三大行事の企画運営に関する こと	
初任研	【構成】教頭、指導教諭、教科指導教諭 【任務】初任者研修指導計画の企画・立案と推進	
（大推薦）	【構成】教頭、進路指導（主任、関係係） 3学年主任、生徒指導主任、関係担任 【任務】大学進学等への推薦者の審議決定	
生徒指導	【構成】教頭、生徒指導主任、関係職員 【任務】問題行動生徒に関する指導方法の検討・提案	
教育相談	【構成】教頭、教育相談(2)、養護教諭、 関係学年主任、関係担任 【任務】別室登校等に関する支援の検討 特別支援対象生徒に関すること	
早朝クラス	【構成】教頭、進路（主任、関係係） 教務（教育課程）、早朝クラス担任 【任務】早朝クラスに関する事項の検討	
教育DX推進	【構成】教頭、教務（システム2）、関係職員 【任務】校務用・教育用ネットワークの管理 一人一台端末事業の推進 進路支援システムの適正な運用 教育DX化の推進	
平和教育	【構成】教頭、図書・環境保健代表、1学年代表 関係職員 【任務】平和教育に関する取組・推進	
いじめ 権め教育 防育止・	【構成】教頭、生徒指導代表、教育相談、 各学年代表、関係職員 【任務】人権に関すること いじめの防止に関すること	
派遣	【構成】教頭、事務長、生徒指導（部活動） 教務（渉外）、関係職員 【任務】生徒派遣に関すること	
学校 取扱金	【構成】教頭、事務長、事務（学校取扱金担当） PTA事務、関係職員（各会計担当者） 保護者代表 【任務】学校徴収金に関すること	
国際 交流	【構成】教頭、教務（学籍）、関係職員 【任務】国際交流に関すること	
修学 旅行	【構成】教頭、事務長、生徒指導代表、2学年主任、 1学年主任、2学年担任 養護（必要に応じて招集）、保護者代表 【任務】修学旅行に関すること	

5. 在籍一覧表

() は留学または休学

学年 学級	1 学 年			2 学 年			3 学 年		
	男	女	計	男	女	計	男	女	計
1	23	17	40	13	21	34	16	24	40
2	15	25	40	20	19(1)	39	10	30	40
3	15	25	40	13	25	38	10	31	41
4	15	25	40	13	26	39	10	30	40
5	16	24	40	20	22	42	10	31	41
6	15	25	40	20	21	41	19	18	37
7	16	24	40	19	22	41	20	17	37
8	15	25	40	20	22(1)	42	20	18(1)	38
9	22	18	40	26	15	41	19	21	40
計	152	208	360	164	193	357	134	220	354
総計	男450 女621(3) 合計1071(3)								

令和8年4月7日 現在

6. HR担任・副担任名表

令和8年4月9日現在

7. 校時表

普通授業（50分）

	普通授業（50分）
職員朝礼	8:35～8:45
S H R	8:50～9:00
1校時	9:10～10:00
2校時	10:10～11:00
3校時	11:10～12:00
4校時	12:10～13:00
昼食	13:00～13:35
5校時	13:45～14:35
6校時	14:45～15:35
清掃	15:40～15:55
S H R	15:55～16:00

※出欠は8:50に確認します。

短縮授業（45分）

	短縮授業（45分）
職員朝礼	8:35～8:45
S H R	8:50～9:00
1校時	9:10～9:55
2校時	10:05～10:50
3校時	11:00～11:45
4校時	11:55～12:40
昼食	12:40～13:15
5校時	13:25～14:10
6校時	14:20～15:05
清掃	15:10～15:25
S H R	15:25～15:30

※出欠は8:50に確認します。

【警備業務の時間帯】

(1) 警備業務の時間帯

①平日（月から金曜日） 7:00～8:35 17:05～19:45

②土曜日（祝日にあたる場合は機械警備） 9:00～13:00

③日曜日 学校閉庁日 終日機械警備

④夏季、冬季休業中

平日（月から金曜日） 7:30～8:35 17:05～19:00

土曜日（祝日にあたる場合は機械警備） 9:00～13:00

日曜・祝日 終日機械警備

⑤春季休業中

平日（月から金曜日） 7:30～8:35 17:05～20:00

土曜日（祝日にあたる場合は機械警備） 9:00～13:00

⑥行事の代休日 9:00～13:00

(2) 祝日、慰霊の日、年末・年始休暇は終日機械警備とする。

8. 職員数（職種別）

	校 長	教 頭	事 務 長	教 諭	養 護 教 諭	事 務	司 書	実 習 教 諭	用 務	臨 任	非 常 勤 講 師	非 常 勤 職 員	PTA		校 医	薬 師	産 科 医	ラ イ フ ス ク ー ル カ ウ ン セ ー	A L T	支 援 員	計	
													事 務	進 路 指 導								
計	1	2	1	57	2	4	1	3	2	4	7	1	1	1	2	1	1	1	1	1	0	93

9. 職員一覽

教科	番号	氏名	備考	教科	番号	氏名	備考
校長	1			芸術	49		
教頭	2				50		
教頭	3				51		
事務長	4				52		
国語	5			英語	53		
	6				54		
	7				55		
	8				56		
	9				57		
	10				58		
	11				59		
	12				60		
	13				61		
	14				62		
地歴	15			家庭	63		
	16			情報	64		
	17			養護	65		
	18				66		
公民	19				67		
	20			実習 教諭	68		
	21				69		
22			70				
数学	23			事務	71		
	24				72		
	25				73		
	26				74		
	27			用務	75		
	28				76		
	29			司書	77		
	30			P T A	事務		
	31				助手		
	32			学校医	内科		
33			歯科				
理科	34			薬剤師	薬剤		
	35			非常勤	地歴		
	36				英語		
	37				音楽		
	38				保体		
	39				家庭		
	40				情報		
	41				理科		
42			事務				
保体	43			ALT	英語		
	44			スクールカウンセラー			
	45			産 業 医			
	46						
	47						
	48						

10. 教育課程表

令和6年度入学生 普通科 教育課程表 沖縄県立普天間高等学校 全日制課程

共・専	教科	学年・類型等		1年		2年		3年			各教科 科目 単位	備考	
		科目	標準 単位	必修 修	共通	文型	理型	文型		理型			
								共通	選択				
各 学 科 に 共 通 す る 各 教 科 目	国語	現代の国語	2	○	2							12~ 18	
		言語文化	2	○	2								
		論理国語	4				1	1	2		2		
		文学国語	4						3				
		国語表現	4										
		古典探究	4				2	2	2		1		
		文学読解	学設				1	1					
	文学探究	学設								1			
	地理 歴史	地理総合	2	○	2							4~8	
		地理探究	3										
		歴史総合	2	○		2	2						
		日本史探究	3						4		④		
		世界史探究	3										
	公民	公共	2	○	2							2~8	3年において2年で履修した科目を履修することはできない。
		倫理	2				2						
		政治・経済	2										
		倫理研究	学設										
		政治・経済研究	学設										
	数学	数学Ⅰ	3	○	3							14~ 17	「数学探究A」は共通科目と選択科目で同時履修することはない。
		数学Ⅱ	4				4	4					
		数学Ⅲ	3								4		
		数学A	2		2								
		数学B	2				1	1			1		
		数学C	2				1	1		3	1		
	数学探究A	学設								③			
	理科	物理基礎	2	2科目 又は基礎を付した科目を								8~15	「物理」「化学」「生物」「地学」を選択する場合、それぞれの基礎を付した科目を履修していること。2年理型は、「物理基礎」「地学基礎」から1科目、「化学」「生物」から1科目の計2科目選択履修する3年において2年で履修した科目を履修することはできない。「文型地学」を選択する場合、「地学基礎」を履修していること。
		物理	4										
		化学基礎	2		2								
		化学	4			2		2					
		生物基礎	2		2			4			5		
生物		4											
地学基礎		2											
地学		4											
文型化学		学設									2		
文型生物		学設											
文型地学	学設												
保健 体育	体育	7~8	○	2	3	3		3		3	10		
	保健	2	○	1	1	1							
芸術	音楽Ⅰ	2									2~7	「音楽Ⅱ」「美術Ⅱ」「書道Ⅱ」は1年で履修した科目から選択。	
	音楽Ⅱ	2											
	美術Ⅰ	2	○		2								
	美術Ⅱ	2				2							
	書道Ⅰ	2											
	書道Ⅱ	2											
	総合音楽	学設											
	総合美術	学設											
総合書道	学設												
外国語	英語コミュニケーションⅠ	3	○	4							14		
	英語コミュニケーションⅡ	4			4	4							
	英語コミュニケーションⅢ	4						4		4			
	論理・表現Ⅰ	2						2		2			
家庭	家庭基礎	2	○		2	2					2		
	情報Ⅰ	2	○	2									
情報	総合情報処理	学設									2~5		
専門教科	家庭	フードデザイン	2~8								0~3		
共通教科・科目単位数合計				28	28	28	25~28		28	81~84			
専門教科・科目単位数合計				0	0	0	0~3		0	0~3			
総合的な探究の時間				3~6	1	1	1	1	1	3			
単位数小計				29	29	29	29		29	87			
特別活動				ホームルーム活動	1	1	1	1	1	3			
単位数総合計				30	30	30	30		30	90			

共・専	教 科	学年・類型等		1年		2年		3年			各教科 科単 位	備考	
		科目	標準 単位	必修 修	共通	文型	理型	文型		理型			
								共通	選択				
各 学 科 に 共 通 す る 各 教 科 目	国 語	現代の国語	2	○	2							12～ 14	
		言語文化	2	○	2								
		古典探究	4			2	2	2		2			
		現代文読解	学設			2	2				2		
		現代文探究	学設						2		2		
		文型国語	学設						2				
	地 理 史	地理総合	2	○	2							4～8	
		地理探究	3										
		歴史総合	2	○		2	2						
		日本史探究	3						4		④		
		世界史探究	3										
	公 民	公共倫理	2	○	2							2～8	3年において2年で履修した科目を履修することはできない。
		政治・経済	2				2						
		倫理研究	学設										
		政治・経済研究	学設										
	数 学	数学Ⅰ	3	○	3							14～ 17	「数学探究」は共通科目と選択科目で同時履修することはできない。
		数学Ⅱ	4				4	4					
		数学Ⅲ	3								4		
		数学A	2		2								
		数学B	2				1	1			1		
		数学C	2				1	1		3	1		
		数学探究	学設								②		
	理 科	物理基礎	2	2 科 目 又 は 基 礎 を 付 し た 科 目 を								8～15	「物理」「化学」「生物」「地学」を選択する場合、それぞれの基礎を付した科目を履修していること 2年理型は、「物理基礎」「地学基礎」から1科目、「化学」「生物」から1科目の計2科目選択履修すること。 3年において2年で履修した科目を履修することはできない。 「文型地学」を選択する場合、「地学基礎」を履修していること 「文型化学」「文型生物」「文型地学」は共通科目と選択科目で同時履修することはできな
		物理	4										
		化学基礎	2		2								
		化学	4			2		2					
		生物基礎	2		2			4			5		
		生物	4										
		地学基礎	2										
		地学	4										
文型化学		学設									2		
文型生物	学設												
文型地学	学設												
保 健 体 育	体育	7～8	○	2	3	3	3			3	10		
	保健	2	○	1	1	1							
芸 術	音楽Ⅰ	2									2～6	「音楽Ⅱ」「美術Ⅱ」「書道Ⅱ」は1年で履修した科目から選択。	
	音楽Ⅱ	2											
	美術Ⅰ	2	○	2									
	美術Ⅱ	2				2							
	書道Ⅰ	2											
	書道Ⅱ	2											
	総合音楽	学設											
	総合美術	学設											
総合書道	学設												
外 国 語	英語コミュニケーションⅠ	3	○	4							14		
	英語コミュニケーションⅡ	4			4	4							
	英語コミュニケーションⅢ	4						4		4			
	論理・表現Ⅰ	2						2		2			
家 庭	家庭基礎	2	○		2	2					2～4		
	家庭応用	学設						2					
情 報	情報Ⅰ	2	○	2							2～4		
	総合情報処理	学設											
	情報探究	学設											
専 門 教 科	家庭	フードデザイン	2～8								0～2		
共通教科・科目単位数 合計				28	28	28	26～28	28	82～84				
専門教科・科目単位数 合計				0	0	0	0～2	0	0～2				
総合的な探究の時間				3～6	1	1	1	1	3				
単位数 小計				29	29	29	29	29	87				
特別活動				1	1	1	1	1	3				
単位数 総合計				30	30	30	30	30	90				

共・専	教科	学年・類型等		1年		2年		3年			各教科 単位	備考
		科目	標準 単位	必修 修	共通	文型	理型	文型		理型		
								共通	選択			
各 学 科 に 共 通 す る 各 教 科 目	国語	現代の国語	2	○	2						12~14	
		言語文化	2	○	2							
		古典探究	4			2	2	2		2		
		現代文読解	学設			2	2					
		現代文探究	学設						2	2		
	文型国語	学設						2				
	地理歴史	地理総合	2	○	2						4~8	
		地理探究	3									
		歴史総合	2	○		2	2					
		日本史探究	3					4		④		
	公民	公共倫理	2	○	2						2~8	3年において2年で履修した科目を履修することはできない。
		政治・経済	2			2						
		倫理研究	学設									
		政治・経済研究	学設									
	数学	数学Ⅰ	3	○	3						14~17	「数学探究」は共通科目と選択科目で同時履修することはできない。
		数学Ⅱ	4			4	4					
		数学Ⅲ	3							4		
		数学A	2		2							
		数学B	2			1	1			1		
		数学C	2			1	1		3	1		
	理科	物理基礎	2	○							8~15	「物理」「化学」「生物」「地学」を選択する場合、それぞれの基礎を付した科目を履修していること。2年理型は、「物理基礎」「地学基礎」から1科目、「化学」「生物」から1科目の計2科目選択履修すること。3年において2年で履修した科目を履修することはできない。「文型地学」を選択する場合、「地学基礎」を履修していること。「文型化学」「文型生物」「文型地学」は共通科目と選択科目で同時履修することはできない。
		物理	4									
		化学基礎	2		2							
		化学	4			2	2					
		生物基礎	2				4			5		
		生物	4									
		地学基礎	2									
		地学	4									
		文型化学	学設						2			
	文型生物	学設										
文型地学	学設											
保健体育	体育	7~8	○	2	3	3	3		3	10		
	保健	2	○	1	1	1						
芸術	音楽Ⅰ	2								2~6	「音楽Ⅱ」「美術Ⅱ」「書道Ⅱ」は1年で履修した科目から選択。	
	音楽Ⅱ	2										
	美術Ⅰ	2	○	2								
	美術Ⅱ	2			2							
	書道Ⅰ	2										
	書道Ⅱ	2										
	総合音楽	学設										
総合美術	学設											
外国語	英語コミュニケーションⅠ	3	○	4						14		
	英語コミュニケーションⅡ	4			4	4						
	英語コミュニケーションⅢ	4					4		4			
家庭	論理・表現Ⅰ	2			2	2			2	2~4		
	家庭基礎	2	○		2	2						
情報	家庭応用	学設					2					
	情報Ⅰ	2	○	2						2~4		
総合情報処理	学設											
情報	情報探究	学設										
専門教科	家庭	フードデザイン	2~8							0~2		
共通教科・科目単位数 合計				28	28	28	26~28	28	82~84			
専門教科・科目単位数 合計				0	0	0	0~2	0	0~2			
総合的な探究の時間				3~6	1	1	1	1	3			
単位数 小計				29	29	29	29	29	87			
特別活動				1	1	1	1	1	3			
単位数 総合計				30	30	30	30	30	90			

11. 使用教科書・副読本

(1) 教科書

教科	科目名	発行社		教科書の 記号番号	教科書名	使用学年
		番号	略称			
国語	現代の国語	104	数研	現国 903	改訂版 高等学校 現代の国語	1年
	言語文化	104	数研	言文 902	改訂版 高等学校 言語文化	1年
	古典探究	183	第一	古探 719	高等学校 精選古典探究	2年 3年
	現代文読解	104	数研	論国 707	精選論理国語	2年
	現代文読解	2	東書	文国 701	文学国語	2年
	論理国語	104	数研	論国 707	精選論理国語	3年
	文学国語	2	東書	文国 701	文学国語	3年文型
	文学探究	2	東書	文国 701	文学国語	3年理型
地歴	国語表現	50	大修館	国表 701	国語表現	3年文型選択
	地理総合	46	帝国	地総 901	高等学校 新地理総合	1年
	地理総合	46	帝国	地図 901	新詳高等地図	1年
	歴史総合	7	実教	歴総 901	詳述歴史総合 新訂版	2年
	地理探究	46	帝国	地探 702	新詳地理探究	3年選択
	地理探究	46	帝国	地図 702	新詳高等地図	3年選択
	日本史探究	7	実教	日探 702	日本史探究	3年選択
	世界史探究	81	山川	世探 704	詳説世界史	3年選択
公民	公共	183	第一	公共 901	高等学校 改訂版 公共	1年
	倫理	183	第一	倫理 705	高等学校倫理	2年文型選択
	政治・経済	2	東書	政経 701	政治・経済	2年文型選択 3年理型選択
	倫理研究	183	第一	倫理 705	高等学校倫理	3年文型選択
	政治・経済研究	2	東書	政経 701	政治・経済	3年文型選択
数学	数学I	104	数研	数I 903	改訂版 高等学校 数学I	1年
	数学II	104	数研	数II 710	高等学校 数学II	2年
	数学III	104	数研	数III 709	高等学校 数学III	3年理型
	数学A	104	数研	数A 903	改訂版 高等学校 数学A	1年
	数学B	104	数研	数B 711	高等学校 数学B	2年 3年理型 3年文型選択
	数学C	104	数研	数C 709	高等学校 数学C	2年 3年理型 3年文型選択
科学	物理基礎	104	数研	物基 901	改訂版 物理基礎	2年選択
	物理	104	数研	物理 706	物理	3年理型選択
	化学基礎	2	東書	化基 902	改訂 新編化学基礎	1年
	化学	2	東書	化学 701	化学 Vol.1 理論編	2年理型選択 3年理型選択
	化学	2	東書	化学 702	化学 Vol.2 物質編	2年理型選択 3年理型選択
	生物基礎	61	啓林館	生基 902	i版 生物基礎 改訂版	1年 3年文型選択
	生物	61	啓林館	生物 703	高等学校 生物	2年理型選択 3年理型選択
	地学基礎	61	啓林館	地基 901	高等学校 地学基礎 改訂版	2年選択
保健体育	保健体育	50	大修館	保体 901	現代高等保健体育 改訂版	1年
	保健体育	50	大修館	保体 701	現代高等保健体育	2年
芸術	音楽I	27	教芸	音I 902	高校生の音楽1	1年選択
	音楽II	27	教芸	音II 702	高校生の音楽2	2年文型選択
	美術I	116	日文	美I 702	高校生の美術1	1年選択
	美術II	116	日文	美II 702	高校生の美術2	2年文型選択
	書道I	2	東書	書I 901	書道I	1年選択
	書道II	2	東書	書II 701	書道II	2年文型選択
外国語	英語コミュニケーションI	15	三省堂	C I 901	CROWN English Communication I New Edition	1年
	英語コミュニケーションII	15	三省堂	C II 707	CROWN English Communication II	2年
	英語コミュニケーションIII	15	三省堂	C III 705	CROWN English Communication III	3年
	論理・表現I	231	いっぴな	論I 903	be English Logic and Expression I Smart New Edition	3年
生活	家庭基礎	183	第一	家基 901	高等学校改訂版 家庭基礎 持続可能な未来をつくる	2年
	フードデザイン	6	教図	家庭 702	フードデザイン Food Changes LIFE	3年文型選択
情報	情報I	7	実教	情I 902	最新 情報I 新訂版	1年

(2) 副読本

教科	科目	副読本名	発行所	対象学年・学科等
国語	現代の国語	改訂版 現代の国語 準拠ワーク	数研出版	1年
	言語文化	改訂版 言語文化 準拠ワーク	数研出版	
	言語文化	文法メソッド1 読話に学ぶ用言	浜島書店	1年特進クラス
		文法メソッド2 徒然草に学ぶ助動詞	浜島書店	
		漢文メソッド1 故事成語に学ぶ基本句法	浜島書店	
	現代の国語・言語文化 現代文読解・古典探究	新訂版 最新国語便覧	浜島書店	1・2年(継続使用)
	現代の国語・現代文読解	新 現代文単語 改訂版	いっぴな書店	1・2年(継続使用)
	言語文化・古典探究	基礎から学ぶ 解析古典文法 四訂版	桐原書店	1・2年(継続使用)
		基礎から学ぶ 解析古典文法 四訂版 演習ノート	桐原書店	
	言語文化・古典探究	わかる・読める・解ける Ker&Point古文単語330 四訂版	いっぴな書店	全学年(継続使用)
		基礎から解読へ 漢文必携 五訂版	桐原書店	
	古典探究	新訂版 力をつける古典 ステップ2.5	数研出版	2年早朝クラス
	現代文読解・論理国語	精選 論理国語 準拠ワーク	数研出版	
	現代文読解 文学国語・文学探究	文学国語 学習課題ノート	東京書籍	2・3年(継続使用)
	古典探究	精選 古典探究 学習課題集	第一学習社	
論理国語・文学国語 文学探究・古典探究	新訂版 最新国語便覧 デジタル版	浜島書店	3年(継続使用)	
論理国語・文学国語 文学探究	現代文単語 改訂版	いっぴな書店		
	古典探究	基礎から学ぶ 解析古典文法 三訂版		桐原書店
国語表現	基礎から学ぶ 解析古典文法 三訂版 演習ノート	桐原書店	3年文型選択	
	小論文チャレンジノート 特化型(要約編)	第一学習社		
	小論文チャレンジノート 特化型(志願理由・自己PR編)	第一学習社		
地理	地理総合	高等学校 新地理総合ノート	帝国書院	1年
	地理総合	新詳地理資料 COMPLETE2026 書籍＋クラウド版	帝国書院	
	歴史総合	詳述歴史総合 新訂版 徹底整理演習ノート	実教出版	2年
	日本史探究	最新日本史図表	第一学習社	3年選択
	日本史探究	共通テスト実力トレーニング日本中『歴史総合 日本中探究』受験対応	啓隆社	
	地理探究	新詳地理資料 COMPLETE2024	帝国書院	3年選択
	地理探究	サクシード地理	啓隆社	
	世界史探究	アカデミア世界史	浜島書店	3年選択
公民	公共	最新公共資料集2026	第一学習社	1年
	倫理	改訂版 公共ノート	第一学習社	1年
		最新図説 倫理	浜島書店	2年文型選択
	政治・経済	倫理ノート 学習事項の整理と問題	第一学習社	3年理型選択
		最新図説 政経	浜島書店	2年文型選択
	倫理研究	入試対策問題集 ステップアップ 公共、政治・経済	第一学習社	3年理型選択
		最新図説 倫理	浜島書店	3年文型選択
	政治・経済研究	2027実戦攻略公共、倫理大学入学共通テスト問題集	実教出版	
最新図説 政経		浜島書店	3年文型選択	
数学	数学Ⅰ・数学A	改訂版 チャート式 基礎と演習 数学Ⅰ＋A	数研出版	1年
	数学Ⅱ・数学B・数学C	チャート式 基礎と演習 数学Ⅱ＋B＋C[ベクトル]	数研出版	2年
	数学Ⅱ・数学C	チャート式 基礎と演習 数学Ⅱ＋B＋C[ベクトル]	数研出版	3年文型選択・3年理型
	数学Ⅲ・数学C	チャート式 基礎と演習 数学Ⅲ＋C[複素数平面、式と曲線]	数研出版	3年理型
	数学B・数学C	共通テスト対策【実力養成】基礎徹底演習 数学	ラーズ	3年
	数学探究 A			
理科	物理基礎	改訂版 リードα物理基礎	数研出版	2年選択
	物理	改訂版 リードα物理	数研出版	3年理型選択
	化学基礎	改訂 ニューアチーブ化学基礎	東京書籍	1年
		フォローアップドリル化学基礎 ①物質の構成と化学結合	数研出版	
	化学	ニュウグローバル化学基礎＋化学	東京書籍	2年理型選択
		レッツライノール化学 Vol.1, ③無機物質	東京書籍	3年理型選択
	生物基礎	ESSENCE NOTE 生物基礎	啓林館	1年
	生物	2026 新課程 セミナー 生物基礎＋生物	第一学習社	2年理型選択
		新課程 二訂版 スクエア 最新図説生物	第一学習社	3年理型選択
	地学基礎	サンダイヤル地学基礎の基本マスター新訂版	啓林館	2年選択
文型化学	2026大学入学共通テスト攻略問題集ピーライン化学基礎	第一学習社		
文型生物	2026大学入学共通テスト対策 新課程 チェック&演習 生物基礎	数研出版	3年文型選択	
文型地学	2026大学入学共通テスト攻略問題集ピーライン地学基礎	第一学習社		
保健 芸術	保健	現代高等保健体育ノート改訂版	大修館	1・2年(継続使用)
	音楽Ⅰ・音楽Ⅱ	高校生の歌集 つどい	啓隆社	1年選択・2年文型選択(継続使用)
外国語	英語コミュニケーションⅠ	CROWN English Communication I サブノート	三省堂	1年
		総合英語Evergreen English Grammar 27 Lessons Updated	いっぴな書店	1年特進クラス
		Hyperlistening Pre-Intermediate 4th Edition	桐原書店	
	三訂版 Listening Laboratory Basic B	数研出版		
	英語コミュニケーションⅡ	CROWN English Communication II サブノート	三省堂	2年
		Evergreen English Grammar 27 Lessons Workbook Updated	いっぴな書店	2年早朝クラス
		Hyperlistening Intermediate 4th Edition	桐原書店	
	三訂版 Listening Laboratory Standard B	数研出版		
	英語コミュニケーションⅢ	三訂版 Listening Laboratory Advanced	数研出版	
	英語コミュニケーションⅠ	データベース4800 完成英単語・熟語	桐原書店	全学年 (継続使用)
	英語コミュニケーションⅡ			
	英語コミュニケーションⅢ			
英語コミュニケーションⅢ	総合英語 Evergreen	いっぴな書店	全学年 (継続使用)	
	スクランブル英文法・語法 4th Edition	旺文社	3年(継続使用)	
	CROWN English Communication III サブノート	三省堂	3年	
英語コミュニケーションⅢ	Real-life Listening 2	旺文社	3年普通クラス	
	Reading Core for 共通テスト 2025 速読10分	啓隆社		
	四改版 大学入学共通テスト対策オリジナル問題	数研出版	3年早朝クラス	
	共通テスト10分リスニングブレノート			
家庭	家庭基礎	改訂版 家庭基礎 学習ノート	第一学習社	2年
	フードデザイン	最新生活ハンドブック 資料&成分表	第一学習社	
		フードデザイン cooking&arrangement ワークノート	教育図書	3年文型選択

13. 卒業生の大学等合格者および就職内定者数

※合格・内定者数はのべ人数

[1] 大学等合格者の推移

進学先		年度										
		2025年度	2024年度	2023年度	2022年度	2021年度	2020年度	2019年度	2018年度	2017年度	2016年度	2015年度
県内	琉球大学	118	110	85	109	74	85	75	76	85	68	56
	県立芸術大	5	1	1	1	1	1	4	3	0	0	0
	県立看護大	4	8	6	8	8	3	3	3	2	3	2
	名桜大学	13	20	8	7	8	17	21	12	8	14	7
	沖縄国際大	59	72	63	80	58	71	86	65	97	85	103
	沖縄キリスト教学院大学	6	4	2	3	1	1	3	0	1	2	9
	沖縄大学	31	27	15	46	33	21	27	13	6	13	17
	沖縄キリスト教短期大学	1	2	1	2	3	6	7	3	4	4	10
	沖縄女子短期大学	1	3	2	7	4	2	3	12	4	13	6
	文科省管轄外	0	0	0	1	2	3	4	0	0	6	5
	専門学校(医療看護系)	15	21	19	12	42	18	44	23	24	19	31
	専門学校(上記以外)	9	12	10	8	19	24	19	22	34	16	49
小計	262	280	212	284	253	252	296	232	265	243	295	
県外	国公立大	29	36	44	52	45	27	32	21	28	15	12
	国公立短大・文科省管轄外	0	0	0	0	1		0	0	0	0	1
	私立大学	108	121	184	126	109	121	102	58	82	80	82
	私立短大	2	3	1	0	2	4	4	0	3	4	2
	専門学校(医療看護系)	0	1	3	2	3	5	3	5	2	7	2
	専門学校(上記以外)	7	2	13	4	5	8	6	6	14	8	8
小計	146	163	245	184	165	165	147	90	129	114	107	
海外	海外の大学	1	1	1	1	0	0	0	0	0	0	0
就職		2	2	6	2	3	6	2	4	2	3	1
留学		0	0	0	0	10	6	9	2	0	0	0
合計		411	446	464	471	431	429	454	328	396	360	403

14. 令和7年度進路指導部年間行事計画

【1・2学年】

月	各種テスト	講座	進学関係	奨学金
4月	第1回校内実力テスト	1学期早朝講座・放課後講座開始	第1回進路希望調査 進路講演会（2学年）	沖縄県人材育成財団 高校在学奨学金説明会
5月	(1学期中間テスト)		進路学習室オリエンテーション 進学エンカレッジ推進事業申し込み	
6月	(1学期期末テスト) 学びの基礎診断テスト			
7月		夏期講座募集 1学期早朝講座・放課後講座終了 夏期講座	学びミュージアム オープンキャンパス参加（各自）	
8月				
9月	第2回校内実力テスト	2学期早朝講座・放課後講座開始	模擬試験振り返り	沖縄県人材育成財団 高校在学奨学生募集（追加）
10月	(2学期中間テスト) 学びの基礎診断テスト			
11月	(2学期期末テスト)			
12月		2学期早朝講座・放課後講座終了	「大学入試の内容を調べる」	
1月	(学年末テスト) 小論文トレーニング 学びの基礎診断テスト	3学期早朝講座・放課後講座開始	進路講演会（1学年）	
2月	大学入学共通テスト模試（2学年）			
3月		3学期早朝講座・放課後講座終了	進路講演会「3年生に学ぶ」	

【3学年】

月	各種テスト	講座	進学関係	就職・専門・奨学金
4月	第1回校内実力テスト 総合学力記述模試(希)	1学期早朝講座・放課 後講座開始	第1回進路希望調査 進路講演会 3学年・進路指導部連 絡会	沖縄県人材育成財団 高校在学奨学生説明会
5月	(1学期中間テスト) 第1回小論文模試(希) 大学入学共通テスト模 試(必)		入試概要説明会	日本学生支援機構奨学 生説明会
6月	(1学期期末テスト) 総合学力記述模試(必)	第1期志望理由・小論 文・面接対策講座募集	総合型選抜・学校推薦 型選抜説明会(私大)	公務員試験説明会 日本学生支援機構スカ ラネット入力
7月		夏期講座募集 1学期早朝講座・放課 後講座終了 夏期講座 志望理由書・小論文書 き方講座	指定校一覧担任へ 総合型選抜・学校推薦 型選抜説明会(国公立) 進路講演会	求人票受付開始 就職希望者ガイダンス 模擬面接開始 第1回県内外合同企業 説明会・面接会
8月				
9月	ベネッセ駿台共通テス ト模試(早朝必+希) 第2回小論文模試	2学期早朝講座・放課 後講座開始 第2期志望理由・小論 文・面接対策講座募集	総合型選抜出願開始 第1回推薦委員会 第2回推薦委員会 第3回推薦委員会 大学入学共通テスト出 願	沖縄県人材育成財団 高校在学奨学生募集 (追加) 就職試験開始
10月	(2学期中間テスト) ベネッセ駿台記述模試 (早朝必+希) ベネッセ駿台共通テス ト模試(早朝必+希)			第2回県内外合同企業 説明会・面接会
11月	(2学期期末テスト) 第3回小論文模試 河合全統プレ共通テス ト模試(希)	第3期志望理由・小論 文・面接対策講座募集	学校推薦型選拔出願開 始	日本学生支援機構奨学 生結果通知および説明 会
12月		2学期早朝講座・放課 後講座終了		
1月	大学入学共通テスト	個別試験対策講座	私大一般選拔出願開始 大学入学共通テスト自 己採点 国公立大一般選拔出願 開始(前期・後期)	高校在学奨学金返還手 続き説明会
2月			一般選抜(前期)	
3月			一般選抜(後期)	

15. 在学生出身中学調べ

通番	出身中学校	1年	2年	3年	総計
1	真志喜	35	43	38	116
2	宜野湾	39	31	31	101
3	嘉数	32	24	29	85
4	普天間	30	22	22	74
5	美東	18	25	24	67
6	宮里	24	17	20	61
7	中城	26	13	20	59
8	琉大附属	14	24	17	55
9	北中城	15	19	14	48
10	沖縄東	10	17	15	42
11	コザ	7	13	19	39
12	北谷	5	17	12	34
13	高江洲	13	11	6	30
14	読谷	4	11	14	29
15	古堅	8	10	10	28
16	山内	9	8	9	26
17	美里	11	6	8	25
18	具志川	14	5	5	24
19	桑江	7	6	5	18
20	嘉手納	9	2	5	16
21	伊波	5	2	6	13
22	越来	5	5	3	13
23	あげな	6	5		11
24	与勝緑が丘	8	1	2	11
25	うんな		4	4	8
26	安慶田		5	2	7
27	具志川東	3		3	6
28	与勝		3	3	6
29	石川	1	2	2	5
30	アミークス		3	1	4
31	安岡			1	1
32	伊江			1	1
33	羽地			1	1
34	浦西			1	1
35	彩橋		1		1
36	石垣第二		1		1
37	大浜		1		1
38	東江	1			1
39	与那原	1			1
40	県外			1	1
	総計	360	357	354	1071

16. 期別卒業生数

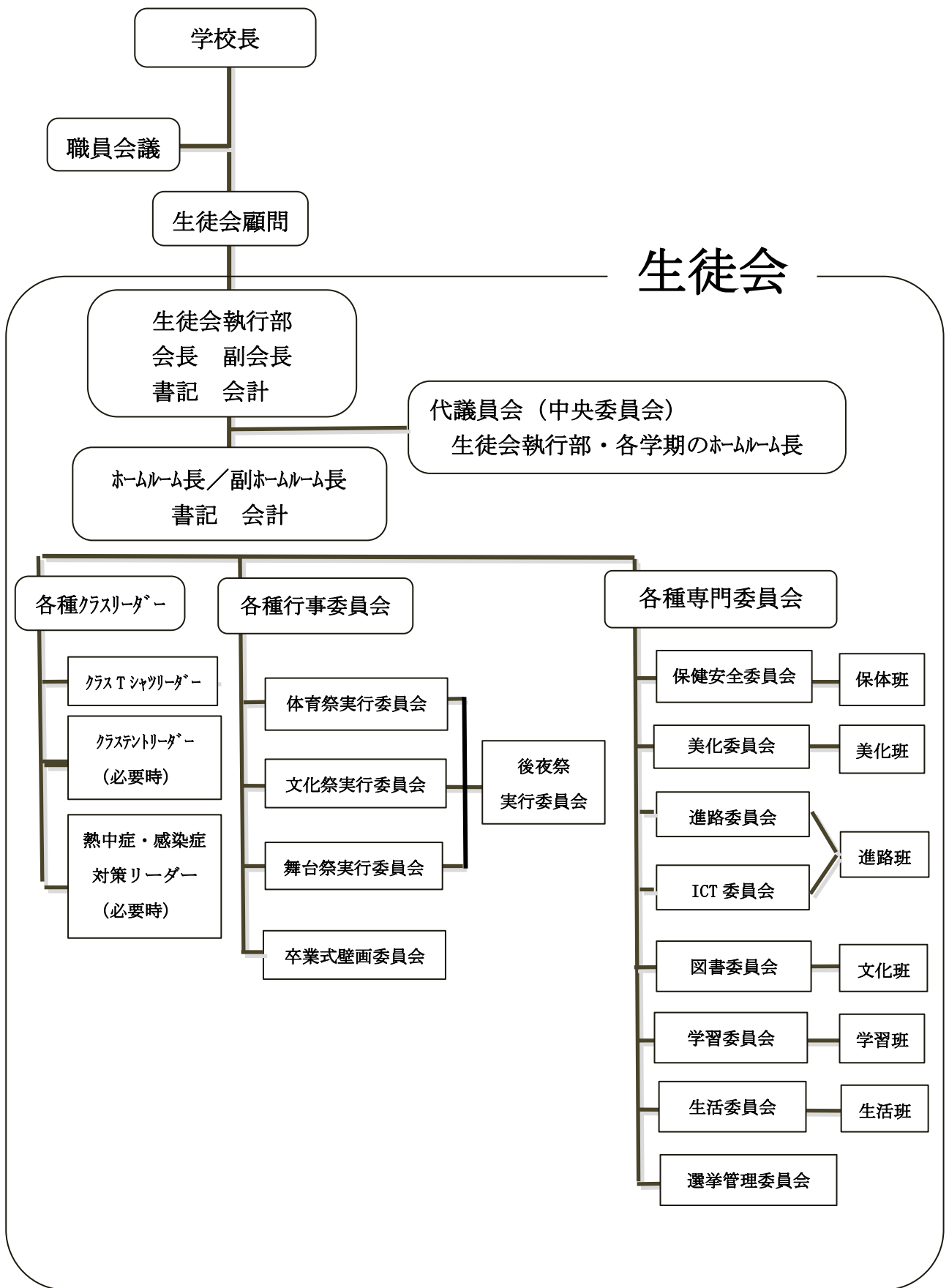
全日制課程

期別	卒業年	男	女	計	累計	期別	卒業年	男	女	計	累計
1	昭24	46	55	101	101	41	平 1	165	264	429	17,178
2	昭25	42	45	87	188	42	平 2	157	291	448	17,626
3	昭26	53	34	87	275	43	平 3	178	292	470	18,096
4	昭27	45	45	90	365	44	平 4	150	341	491	18,587
5	昭28	70	59	129	494	45	平 5	160	316	476	19,063
6	昭29	84	88	172	666	46	平 6	170	313	483	19,546
7	昭30	116	104	220	886	47	平 7	194	293	487	20,033
8	昭31	151	126	277	1,163	48	平 8	207	252	459	20,492
9	昭32	162	152	314	1,477	49	平 9	180	270	450	20,942
10	昭33	191	198	389	1,866	50	平10	199	257	456	21,398
11	昭34	216	182	398	2,264	51	平11	160	239	399	21,797
12	昭35	204	180	384	2,648	52	平12	161	229	390	22,187
13	昭36	177	177	354	3,002	53	平13	179	211	390	22,577
14	昭37	155	188	343	3,345	54	平14	182	209	391	22,968
15	昭38	145	201	346	3,691	55	平15	222	218	440	23,408
16	昭39	130	157	287	3,978	56	平16	192	243	435	23,843
17	昭40	127	198	325	4,303	57	平17	220	220	440	24,283
18	昭41	245	333	578	4,881	58	平18	209	226	435	24,718
19	昭42	203	362	565	5,446	59	平19	175	264	439	25,157
20	昭43	215	270	485	5,931	60	平20	182	253	435	25,592
21	昭44	264	323	587	6,518	61	平21	190	209	399	25,991
22	昭45	259	338	597	7,115	62	平22	186	213	399	26,390
23	昭46	257	369	626	7,741	63	平23	168	230	398	26,788
24	昭47	267	317	584	8,325	64	平24	173	228	401	27,189
25	昭48	242	350	592	8,917	65	平25	166	228	394	27,583
26	昭49	235	312	547	9,464	66	平26	180	216	396	27,979
27	昭50	217	338	555	10,019	67	平27	195	202	397	28,376
28	昭51	258	336	594	10,613	68	平28	171	228	399	28,775
29	昭52	209	383	592	11,205	69	平29	159	235	394	29,169
30	昭53	233	344	577	11,782	70	平30	173	221	394	29,563
31	昭54	214	313	527	12,309	71	平31	151	239	390	29,953
32	昭55	218	359	577	12,886	72	令2	161	241	402	30,355
33	昭56	209	358	567	13,453	73	令3	181	217	398	30,753
34	昭57	221	344	565	14,018	74	令4	175	216	391	31,144
35	昭58	220	353	573	14,591	75	令5	145	213	358	31,502
36	昭59	163	268	431	15,022	76	令6	147	207	354	31,856
37	昭60	142	284	426	15,448	77	令7	128	222	350	32,206
38	昭61	164	260	424	15,872	78	令8	152	199	351	32,557
39	昭62	169	277	446	16,318						
40	昭63	174	257	431	16,749						

定時制課程

期別	卒業年	男	女	計	累計	期別	卒業年	男	女	計	累計
1	昭35	25	22	47	47	14	昭48	23	32	55	664
2	昭36	18	20	38	85	15	昭49	22	38	60	724
3	昭37	13	20	33	118	16	昭50	31	29	60	784
4	昭38	20	12	32	150	17	昭51	29	38	67	851
5	昭39	17	15	32	182	18	昭52	17	43	60	911
6	昭40	14	17	31	213	19	昭53	32	37	69	980
7	昭41	11	21	32	245	20	昭54	30	39	69	1,049
8	昭42	12	34	46	291	21	昭55	29	41	70	1,119
9	昭43	32	36	68	359	22	昭56	38	19	57	1,176
10	昭44	22	44	66	425	23	昭57	32	24	56	1,232
11	昭45	22	43	65	490	24	昭58	22	11	33	1,265
12	昭46	23	25	48	538	25	昭59	14	15	29	1,294
13	昭47	14	57	71	609						

17. 生徒会組織図



18. 部・同好会顧問一覧

No.	部・同好会名	顧 問				
1	野 球					
2	男子バスケットボール					
3	女子バスケットボール					
4	男子バレーボール					
5	女子バレーボール					
6	男子卓球					
7	女子卓球					
8	男子ハンドボール					
9	女子ハンドボール					
10	男子サッカー					
11	女子サッカー					
12	陸 上					
13	男子テニス					
14	女子テニス					
15	男子バドミントン					
16	女子バドミントン					
17	空 手 道					
18	女子ソフトボール					
19	水 泳					
20	体操・新体操					
21	ダンス					
22	書 道					
23	ボランティア					
24	吹 奏 楽					
25	演 劇					
26	美 術					
27	軽 音 楽					
28	囲碁・将棋					
29	写 真					
30	サイエンス					
31	茶道部					
32	放 送					
33	英語クラブ同好会					
34	文芸部					

19. 防火対策

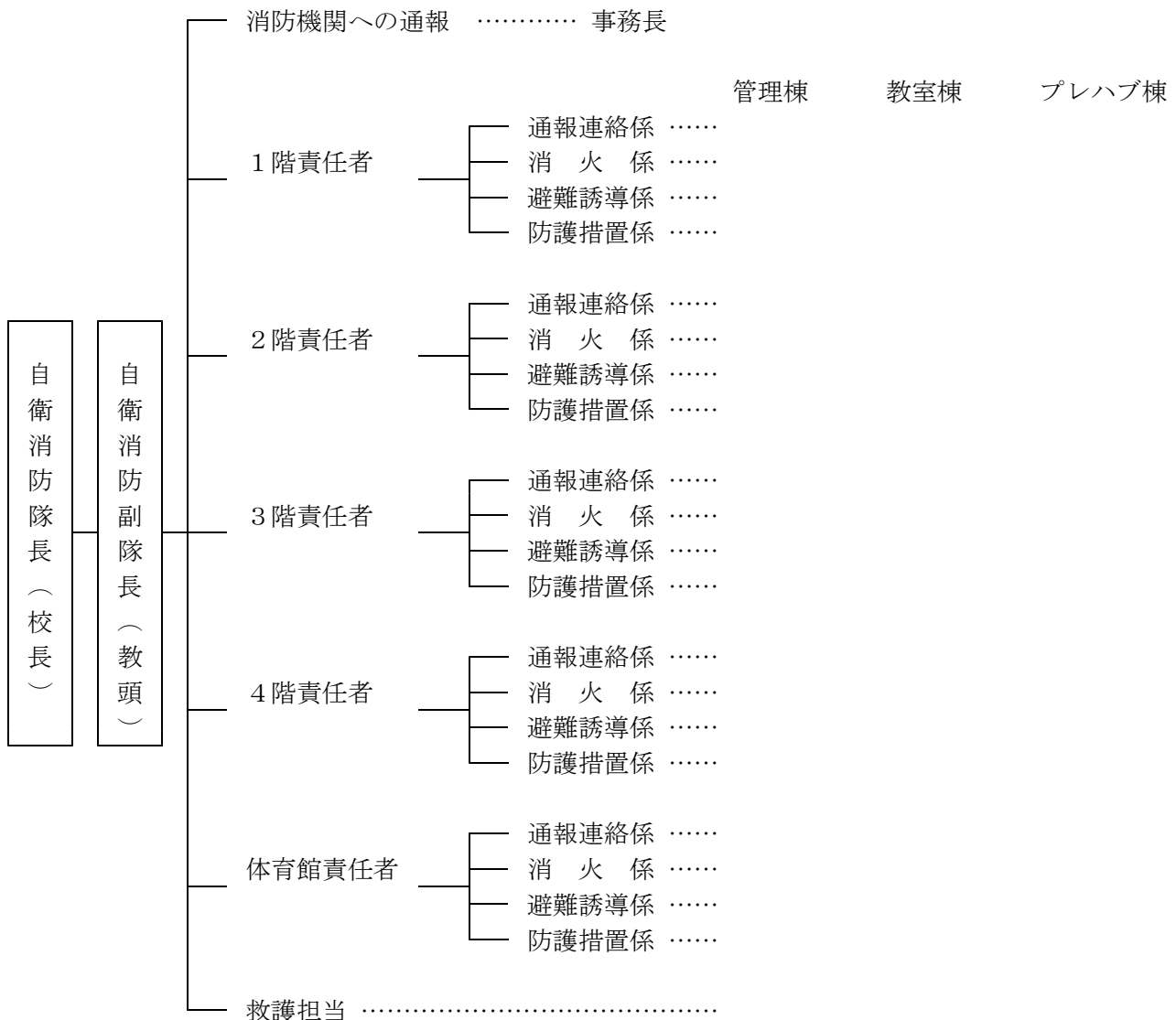
(1) 目的

消防法第8条第1項に基づき沖縄県立普天間高等学校における防災管理業務について定め、火災や震災等による災害を予防するとともにこれらの災害による被害を軽減し、職員・生徒を速やかに避難場所に誘導し、安全を確保する。

(2) 任務 防火管理者は教頭とし、次の係を置く。

- ア 通報連絡係 …… (通知) 消防機関に対する通報とその確認 …… 事務長
 …… (連絡) 校内への出火の報知、消防隊への情報提供 …… 教頭
 関係官公庁等への連絡にあたる。
- イ 消火係 …… 火災時における消火器等を操作し、消火作業を行う。
- ウ 避難誘導係 …… 出火時及び震災時における生徒の誘導にあたる。
- エ 防護措置係 …… 消防隊の誘導及び消防活動の障害物の除去等にあたる。

(3) 組織



(4) 火気取締り・戸締り責任者

室名		職名	氏名	室名		職名	氏名	
管理棟一階	校長室	校長		プレハブ①	保健室	養教		
	湯沸・作業室	用務員			生地講義室・生物教室	教諭		
	事務室	事務長			生物教室	教諭		
	重要倉庫	〃			地学準備室・地学室	教諭		
	事務倉庫	事務主査			男女トイレ	養教		
	書道教室・準備室	教諭			教育相談室			
	男子トイレ	用務員			物化講義室			
	女子トイレ	事務主査			化学教室			
	PTA・同窓会室	事務主査			物理準備室			
	小会議室	事務主査			物理実験室			
	多目的1・2教室	主任			男女トイレ			
	生徒会室	教諭						
管理棟二階	職員室	教頭		プレハブ②	国語科教室			
	サーバー室	教諭			資料室			
	教務資料室	教頭			図書館			
	男子休憩室	教諭			男女トイレ			
	女子休憩室	〃						
	印刷室	〃						
	国・数資料室	〃						
	進路準備室	〃			プレハブ②	視聴覚室		
	進路室	〃				倉庫		
	多目的3教室	〃				放送室		
	LL準備室	〃				準備室		
	LL教室	〃				生徒指導室		
	男子トイレ	〃				男女トイレ		
	女子トイレ	〃						
管理棟三階	社会科教室	教諭		A棟	HR教室	教諭		
	社会科準備室	〃			美術教室	〃		
	社会科視聴覚室	教諭			美術準備室	〃		
	コンピューター教室A	〃		体育館	体育館1階	教諭		
	情報準備室	〃			体育館2階	〃		
	コンピューター教室B	〃			体育館準備室	〃		
	多目的教室4	〃			プール	〃		
	多目的教室5	〃			卓球室	〃		
	多目的教室6	〃			その他	武道場	教諭	
男子トイレ	〃		普養館	事務長				
女子トイレ	〃		部室	教諭				
管理棟四階	音楽教室	教諭						
	音楽準備室	〃						
	楽器庫	〃						
	家庭科総合実習室	実助						
	食物実習室	〃						
	家庭科準備室	〃						
	被服教室	教諭						
男子トイレ	〃							
女子トイレ	〃							

20. 年間行事計画

4 月 行 事 計 画

沖縄県立晋天間高等学校

2026年度(令和8年度)

日 曜	行 事 内 容		授 業 実 施 計 画						授 業 日 数 (2年)	
	生 徒 関 連	職 員 関 連	1	2	3	4	5	6		
1	水	人権の日	令和8年度辞令交付式							
2	木		初任者研修 校長等連絡協議会 諸公簿配付 9:00～スタッフ会議 10:00～企画委員会①②							
3	金		臨時的任用教員研修会職員研修 9:00職員会議① 11:30新任職員オリエンテーション 14:00職員会議② 16:00入学式打合(管理者+教務)							
4	土									
5	日									
6	月		9:00早朝・特進担任クラス説明会 10:00クラス会議 11:00 入学式打合せ(1年正副担任+教務) 13:00部会・学年 会 14:30教科会							
7	火	1就任式 2第1学期始業式 3LHR 4全体清掃(入学式 準備) 第79回入学式		行 行	行 行	L L	行 行	行 行	L L	1
8	水	【総】1年オリエンテーション(1,2校時) 2・3年総探がイグニス (3,4校時), 【L】HR各種委員選出,保健調査票記入 (2・3年),顔写真撮影(1年)(2,3年未撮影者)、尿検査 配付 美力テスト(メチル)尿検査① 自転車通学者安全集会 (視聴覚) 早朝・放課後講座(特進・希望)募集(～ 4/13)	行事委員会(舞台祭) 県立高等学校初任者研修指導教員等連絡協議会	総 L	総 L	L 総	L 総	行 行	行 行	2
9	木	尿検査② 3学年集会 対面式・部紹介 【木56】	教育課程委員会① 初任者研修	※	※	※	※	※	※	3
10	金	尿検査② 3学年集会 対面式・部紹介 【木56】	キャリア教育・総探委員会①	▽	▽	☆	☆	行	行	4
11	土	3年総合学力記述模試(希望者)・基準日	第1回定例研究協議会(校長)							
12	日									
13	月	2学年集会 尿検査③ 校医検診①56校時 第1回追試申し込み(～15日) 冲国人材育成財団説明会(新規)	企画委員会③	○	○	○	○	○	○	5
14	火	1学年集会① 生徒保健安全委員会(全学年)	総探担当者説明会(放課後) 就職指導担当者等連絡協議会	△	△	△	△	△	△	6
15	水	【総】1年R-CAP 2・3年進路講演会 生徒保健安全委 員会(2年生) 身体測定・歯科検診・心電図・胸部X線(1～4校時) 【L】2年第1回生徒修学旅行説明会(体育館)サイバ ン犯罪防止講演会(全学年 6校時)HR役員認証式 少年を守る日 校医検診②12校時	就職指導担当者等連絡協議会 職員会議③	○	○	○	○	総 L	総 L	7
16	木	【L】2年第1回生徒修学旅行説明会(体育館)サイバ ン犯罪防止講演会(全学年 6校時)HR役員認証式 少年を守る日 校医検診②12校時	舞台祭職員実行委員会①⇒4月23日(木)へ 初任者研修	☆	☆	☆	☆	L	☆	8
17	金	HR長会(舞台祭)	第1回校長研修会	○	○	○	○	○	○	9
18	土	おきなわ地域教育の日								
19	日	家庭の日・ファミリー読書								
20	月	早朝・放課後講座開始(全学年) 校納金振替日(2,3 年) 冲国人材育成財団説明会(継続)	企画委員会④	○	○	○	○	○	○	10
21	火		3学年+進路指導部連絡会① 衛生委員会①	○	○	○	○	○	○	11
22	水	【総】1,2年類型科目選択説明会 3年デパート1班決 め 【L】生徒総会について	職員会議④ 生徒指導・進路指導主任研修会	○	○	○	○	総 L	総 L	12
23	木		県立学校新任教頭研修会、教職員評価システム研修 会Ⅲ(教育センター)、養護教諭初任者研修、校長・指 導者等連絡協議会、舞台祭職員実行委員会	○	○	○	○	○	○	13
24	金	校医検診③12校時		○	○	○	○	○	○	14
25	土									
26	日									
27	月	二次尿検査① 校医検診④56校時 第1回追試(～4/30)	入試委員会①	○	○	○	○	○	○	15
28	火	二次尿検査②【火12345/平和集会(6校時)】	早朝・特進クラス委員会① 県立高等学校保健体育主科任等研究協議会①	○	○	○	○	○	☆	16
29	水	昭和の日								
30	木	【木1234/【総】1,2年探究I講演会/3年デパート2準 備【L】舞台祭兄弟学級代表話し合い	企画委員会⑤	○	○	○	○	総	L	17
		備考	早朝必修講座 28日 歓迎会							
					授業時数	授業日数	○	50分		
					月計累計	月計累計	◎	60分		
					1年	92 92	17 17	△	45分	
					2年	92 92	17 17	☆	体系的 授業	
					3年	92 92	17 17	※	予外	

5 月 行 事 計 画

日 曜	行 事 内 容		授 業 実 施 計 画						授 業 日 数 (2年)
	生 徒 関 連	職 員 関 連	1	2	3	4	5	6	
1 金	人権の日 2学年集会 校医検診⑤12校時	舞台祭実行委員会② 県立学校保健主事研修会	○	○	○	○	○	○	18
2 土									18
3 日	憲法記念日								18
4 月	みどりの日								18
5 火	こどもの日								18
6 水	振替休日								18
7 木	3学年集会 木1234【総】1,2年探究2 3年デパート 3準備【L】1,2年進路学習,3年入試概要説明会	職員会議⑤ 中堅教諭等資質向上研修(10年研)	○	○	○	○	○	○	19
8 金	新入生歓迎球技大会	第1回県立学校副校長-教頭研修会	☆	☆	☆	☆	☆	☆	20
9 土									20
10 日									20
11 月	P T A 総会・授業参観振替休日 校納金(1年)振替日	県立高等学校学年主任研修							20
12 火	1学年集会②	舞台祭職員実行委員会② 教育相談員等研修会	○	○	○	○	○	○	21
13 水	水1234木56	教職2年目研修 第1回追試結果報告メ切	○	○	○	○	○	○	22
14 木		高等学校特別活動研修会 初任者研修	○	○	○	○	○	○	23
15 金	中間テスト 少年を守る日	第2回総務研究協議会(校長) 高等学校特別活動研修会	※	※	※	※	／	／	24
16 土	【金345昼6】 P T A 総会・授業参観 おきなわ地域教育の日	県立学校事務長研修会	○	○	○	○	／	／	25
17 日	家庭の日・ファミリー読書								25
18 月	三者面談①【月12345】 日本学生支援機構奨学金説明会(1~3組)	中高特別支援教育コーディネーター連絡協議 会(本島) 第1回追試合否判定	△	△	△	△	△	／	26
19 火	三者面談②【火12345】 日本学生支援機構奨学金説明会(4~6組)	衛生委員会② 入試委員会② 教育相談実践事例研修会	△	△	△	△	△	／	27
20 水	三者面談③【水12345】 【総】1,2年探究3 3年デパート3準備 日本学生支援機構奨学金説明会(7~9組)		△	△	△	△	○	／	28
21 木	三者面談④【木1256☆】 【☆総体激励式】 第1回小論文模試(希望者・放課後)	初任者研修 キャリア教育・総探委員会② 学校環境衛生・安全管理講習会	△	△	△	△	☆	／	29
22 金	三者面談⑤【金12345】校医検診⑥12校時 県高校総体総合開会式 3学年保護者対象奨学金説明会①	第1回県立学校進路指導主任研修会	△	△	△	△	△	／	30
23 土	県高校総体	県高P連総会・安全振興会定時総会							30
24 日	県高校総体	県高P連総会・安全振興会定時総会							30
25 月	校医検診⑦56校時 第2回追試申し込み(~27日)	早朝・特進クラス委員会(仮)	○	○	○	○	○	○	31
26 火	三者面談⑥【火12346】 3学年保護者対象奨学金説明会②		△	△	△	△	△	／	32
27 水	三者面談⑦【水1234L】【L】生徒総会	全国校長会① 教育相談委員会② キャリア教育担当者等連絡協議会	△	△	△	△	L	／	33
28 木	三者面談⑧【木12346】	全国校長会②	△	△	△	△	△	／	34
29 金	第1回英検1次 1,2年類型選択科目Forms入力スタート (~6/4メ切) 大学入学共通テスト模試(3年必) 校 医検診⑧予備日1校時	舞台祭職員実行委員会③	○	○	○	○	○	○	35
30 土	大学入学共通テスト模試(3年必)		※	※	※	※	※	※	35
31 日									35
備 考		職員研修(A E D 講習)調整中							授業時数 授業日数 ○ 50分 月計累計 月計累計 ◎ 60分 1年 96 188 18 35 △ 45分 2年 96 188 18 35 ☆ 体験的 3年 96 188 18 35 ※ 採集

2026年度(令和8年度) 6月行事計画

日曜	行事内容		授業実施計画						授業日数(2年)																					
	生徒関連	職員関連	1	2	3	4	5	6																						
1月	人権の日	企画委員会⑥	○	○	○	○	○	○	36																					
2火	1学年集会③	3学年+進路指導部連絡会② 教育相談員等研修会 修学旅行委員会①	○	○	○	○	○	○	37																					
3水	【総】1年探究4/2年キャリア形成授業 3年ディベート準備 【L】生徒会役員選挙	職員会議⑥	○	○	○	○	○	○	38																					
4木	2学年集会 1,2年類型選択科目Forms入力メ切	職員研修(スタサポ分析) 学校における労働安全衛生担当者研修会	○	○	○	○	○	○	39																					
5金	3学年集会【金12346】 避難訓練(6校時)	学校取扱金委員会① 初任者研修担当主事会	○	○	○	○	○	☆	40																					
6土									40																					
7日									40																					
8月	第2回追試(～6/10)日本学生支援機構奨学金スカラネット入力(1・2組)		○	○	○	○	○	○	41																					
9火	日本学生支援機構奨学金スカラネット入力(3・4組)	早朝・特進クラス委員会② 入試委員会③	○	○	○	○	○	○	42																					
10水	【総】1年探究5/佐喜真美術館 2年探究5 3年ディベート準備 【L】日本学生支援機構奨学金スカラネット入力(5・6組)		○	○	○	○	○	○	43																					
11木	日本学生支援機構奨学金スカラネット入力(7・8組)	キャリア教育・総探教育委員会③ 初任者研修 ALTコーディネーターオンライン連絡協議会	○	○	○	○	○	○	44																					
12金	【金12356☆】野球部推戴式・第1回伝達表彰(6校時) 日本学生支援機構奨学金スカラネット入力(9組・卒)	沖縄県看護教諭研修会①	△	△	△	△	△	△	45																					
13土	第108回高校野球選手権沖縄大会開会式								45																					
14日		教員候補者選考試験第1次試験							45																					
15月	1,2年類型選択科目個票配布 日本学生支援機構スカラネット入力(1,2組)	企画委員会⑦	○	○	○	○	○	○	46																					
16火	日本学生支援機構スカラネット入力(3,4組)	教育相談員等研修会	○	○	○	○	○	○	47																					
17水	午前中45分,午後60分授業【総】1年佐喜真美術館見学/探究5 2年ディベート甲子園観戦/3年ディベート甲子園(5,6校時)【L】2年第2回生徒修学旅行説明会(体育館)	職員会議⑦ 県立高等学校入学者選抜学力検査結果分析説明会	△	△	△	△	△	△	48																					
18木	学級弁論大会(6校時) 【木23456】	教育課程委員会②	○	○	○	○	○	☆	49																					
19金	1学期出席統計メ切 少年を守る日 1,2年類型・選択科目個票提出メ切	第2回追試合否判定第2回追試結果報告メ切	○	○	○	○	○	○	50																					
20土	おきなわ地域教育の日 第1回数学検定								50																					
21日	家庭の日・ファミリー読書	教員候補者選考試験第1次試験(予備日)							50																					
22月	期末テスト① 1学期出席確認(～26日)		※	※	※	※	／	／	51																					
23火	慰霊の日								51																					
24水	期末テスト②		※	※	※	※	／	／	52																					
25木	期末テスト③ 4校時セラプラス		※	※	※	L	／	／	53																					
26金	月の授業 第1期志願理由・小論文 個別添削・面接対策講座募集(～6/30)	学校評議委員会①	△	△	△	△	△	△	54																					
27土									54																					
28日									54																					
29月	学年弁論大会(放課後実施)学ひの基礎診断テスト(1,2年必)総合学力テスト(3年必)	第1回学校保健委員会 第2回追試合否判定	※	※	※	※	※	※	55																					
30火	総合学力テスト(3年必)3年国立大学総合型・推薦説明会①	教育相談員等研修会 学年会(1学期反省) 入試委員会④	△	△	○	○	○	○	56																					
備考	公務員模試 第1回いじめアンケート【L】セラプラス 九州高校総体	学校ビジョン委員会	<table border="1"> <tr> <td>授業時数</td> <td>授業日数</td> <td>○</td> <td>50分</td> </tr> <tr> <td>月計</td> <td>累計</td> <td>月計</td> <td>累計</td> </tr> <tr> <td>1年</td> <td>120</td> <td>308</td> <td>21</td> </tr> <tr> <td>2年</td> <td>120</td> <td>308</td> <td>21</td> </tr> <tr> <td>3年</td> <td>120</td> <td>308</td> <td>21</td> </tr> </table>						授業時数	授業日数	○	50分	月計	累計	月計	累計	1年	120	308	21	2年	120	308	21	3年	120	308	21	△	45分
授業時数	授業日数	○	50分																											
月計	累計	月計	累計																											
1年	120	308	21																											
2年	120	308	21																											
3年	120	308	21																											
			☆	体験的授業																										
			※	テスト																										

日 曜	行 事 内 容		授 業 実 施 計 画						授 業 日 数 (2年)
	生 徒 関 連	職 員 関 連	1	2	3	4	5	6	
1 水	入権の日 「1学年集会」 【総】1,2年探究7/3年イベント振り返り 【L】平和教育 夏期講座募集(~7/3)		△	△	△	△	総	L	57
2 木	2学年集会		△	△	△	△	△	△	58
3 金	3学年集会 夏期講座申込(~7日)	1学期反省入力メ切 第70回九州地区高等学校PTA連合会大会(福岡大会)	△	△	△	△	△	△	59
4 土		第3回定例研究協議会(校長)							59
5 日	第1回英検2次								59
6 月	2学期早朝講座(特進)募集	企画委員会⑧⑨	△	△	△	△	△	△	60
7 火		成績入力メ切	○	○	○	○	○	○	61
8 水	【総】1,2年探究8/3年志望理由書講演会 【L】2学期HR役員選出 舞台祭テーマ 兄弟学級企画メ切	職員会議⑧教育相談委員会④ 学習記録報告書提出日	○	○	○	○	総	L	62
9 木		高校生代表者会議-ちゅらマナーアップフォーラム 教育相談委員会③	○	○	○	○	○	○	63
10 金	【金56】校内弁論大会(宜野湾市民会館)(3校 時~)	要指導生徒入力メ切 入試委員会⑤	○	○	☆	☆	☆	☆	64
11 土									64
12 日									64
13 月	第3回追試申し込み (~7/15)	キャリア教育・総探委員会④	○	○	○	○	○	○	65
14 火		教育課程委員会③ 教育相談員等研修会	○	○	○	○	○	○	66
15 水	【総】1,2年探究9/3年進路学習	衛生委員会④	○	○	○	○	総 L 総	L 総 L	67
16 木		職員会議⑨ (成績判定会議・反省)	△	△	△	△	△	△	68
17 金	遠足 少年を守る日		☆	☆	☆	☆	☆	☆	69
18 土	おきなわ地域教育の日								69
19 日	家庭の日・ファミリー読書								69
20 月	海の日								69
21 火	【金の授業】単位保留・未履修懸念者集会 1学期早朝・放課後講座終了	成績一覧表提出日	○	○	○	○	○	○	70
22 水	【総】全学年キャリアス 1学期終業式・第2回伝達表彰 1学期学級懇談会 部活動生対象講習会		総	行	☆	L	/	/	71
23 木	夏期休業(~8/30) 夏期講座1期(~7/31)	中-高キャリア教育講座(PM中頭-宮古) 全国高等学校家庭クラブ指導者養成講座(~24日) 中堅教諭等資質向上研修(10年研) 就職指導担当者研修 人権教育指導者研修会 中堅教諭等資質向上研修(10年研) 県立学校教務主任研修							
24 金									
25 土		管理職候補者選考試験第1次試験							71
26 日									71
27 月		中堅教諭等資質向上研修(10年研) 夏期ダンス実技研修会							
28 火		初任者研修 県立学校実習助手研修会 中堅教諭等資質向上研修(10年研)							
29 水		中堅教諭等資質向上研修(10年研)							
30 木		中堅教諭等資質向上研修(10年研)予備日							
31 金		初任者研修 教職15年目研修							
備考	部活動生対象講習会 九州高校総体 外部講師による小論文志願理由講座 学びミュージアム(7/1-2)								
				授業時数	授業日数	○	50分		
				月計累計	月計累計	◎	60分		
				1年	87 395 15 71	△	45分		
				2年	87 395 15 71	☆	体験的授業		
				3年	87 395 15 71	※	7/1		

8 月 行 事 計 画

2026年度(令和8年度)

日 曜	行 事 内 容		授 業 実 施 計 画						授 業 日 数 (2)	
	生 徒 関 連	職 員 関 連	1	2	3	4	5	6		
1 土	人権の日								71	
2 日	リフレッシュ・ウィーク(~8日)								71	
3 月		教職5年目研修 教職15年目研修 中堅教諭等資質向上研修(10年研)								
4 火										
5 水	学校閉庁日								71	
6 木	学校閉庁日								71	
7 金	学校閉庁日								71	
8 土									71	
9 日									71	
10 月										
11 火	山の日								71	
12 水	3年：河合模試									
13 木	3年：河合模試	実施は 学年で決定								
14 金	3年：河合模試 少年を守る日		教職2年目研修 教職5年目研修 就職指導担当者研修 教職2年目研修 教職5年目研修							
15 土	おきなわ地域教育の日	教員・学校栄養職員候補者選考第2次試験							71	
16 日	家庭の日・ファミリー読書	教員・学校栄養職員候補者選考第2次試験							71	
17 月	夏期講座2期(~8/21)	生徒指導・高校入試等地区講座(中頭) 教育相談実践事例研修会②								
18 火		初任者研修 教育課程研修会								
19 水										
20 木		第75回全国高等学校PTA連合会大会(大分大会)~21日 県立高等学校初任者研修(予備日)								
21 金		初任者研修 指導教員等連絡協議会 第74回日本PTA全国研究大会(奈良大会)~22日								
22 土									71	
23 日									71	
24 月										
25 火	(うんけー)									
26 水	(なかのひ)									
27 木	旧盆(うーくい)									
28 金		教育課程委員会④ 県立学校事務職員研修会								
29 土									71	
30 日									71	
31 月	【行L月3456】2学期始業式・第3回伝達表彰 2学期HR役員認証式 舞台祭準備	企画委員会⑩ 教育実習(2週間~11日、3週間~18日)	行	L	△	△	△	△	72	
備 考			授業時数		授業日数		○ 50分			
			月計累計		月計累計		◎ 60分			
			1年	5	400	1	72	△ 45分		
			2年	5	400	1	72	☆ 体験的 授業		
			3年	5	400	1	72	※ 予計		

9 月 行 事 計 画

2026年度(令和8年度)

日 曜	行 事 内 容		授 業 実 施 計 画						授 業 日 数 (2)																					
	生 徒 関 連	職 員 関 連	1	2	3	4	5	6																						
1 火	1・2年実力テスト(ｽﾌﾟﾘﾝｸﾞ)【3年:火の授業】人権の日 2学期早朝講座(必修・特進)開始 2学期早朝・放課後講座(希望)募集(～9/4)		※	※	※	※	※	※	73																					
2 水	【火56総L】1学年集会⑤ 【総】1,2年探究10 3年キャリアｽ 舞台祭準備期間(～10日) 第1回ベネッセ・駿台共通テスト模試①(3年早朝必修&希望者 午後)	職員会議⑩	△	△	総	L	☆	☆	74																					
3 木	【木1234】3学年集会	第1回推薦委員会	△	△	△	△	☆	☆	75																					
4 金	【金1234】2学年集会	第2回校長研修会	△	△	△	△	☆	☆	76																					
5 土	第1回ベネッセ・駿台共通テスト模試②								76																					
6 日									76																					
7 月	【月1234】2学期早朝・放課後講座(希望)開始	琉大教職員大学実習前期(～18日) キャリア教育総探委員会⑤	△	△	△	△	☆	☆	77																					
8 火	【火1234】		△	△	△	△	☆	☆	78																					
9 水	【水1234】第2回志望理由・小論文個別添削・面接対策講座募集(～9/11)	臨時職員会議(舞台祭)	△	△	△	△	☆	☆	79																					
10 木	舞台祭準備	初任者研修 地区別学校保健教育研修会	☆	☆	☆	☆	行	行	80																					
11 金	舞台祭・後夜祭		行	行	行	行	行	行	81																					
12 土		管理職候補者選考試験第2次試験							81																					
13 日									81																					
14 月		修学旅行委員会②	○	○	○	○	○	○	82																					
15 火	英語能力判断テスト(75分)		※	△	△	△	△	△	83																					
16 水	【総】1,2年探究11/3年進路探究4【L】2学年修学旅行について①第2回小論文模試(希望者)	第2回推薦委員会 県立高等学校保健体育科主任等研究協議会②	○	○	○	○	総	L	84																					
17 木		企画委員会⑩	○	○	○	○	○	○	85																					
18 金	少年を守る日	県立学校副校長・教頭研修	○	○	○	○	○	○	86																					
19 土	おきなわ地域教育の日								86																					
20 日	家庭の日・ファミリー読書								86																					
21 月	敬老の日								86																					
22 火	国民の休日								86																					
23 水	秋分の日								86																					
24 木		職員会議⑩	○	○	○	○	○	○	87																					
25 金	第2回英検一次		○	○	○	○	○	○	88																					
26 土									88																					
27 日									88																					
28 月		職員研修(教育相談)	○	○	○	○	○	○	89																					
29 火		第3回推薦委員会	○	○	○	○	○	○	90																					
30 水	【総】1,2年探究12/3年進路探究5		○	○	○	○	総	L	91																					
備考		学校ビジョン委員会	<table border="1"> <tr> <td>授業時数</td> <td>授業日数</td> <td>○</td> <td>50分</td> </tr> <tr> <td>月計</td> <td>累計</td> <td>月計</td> <td>累計</td> </tr> <tr> <td>1年</td> <td>105</td> <td>505</td> <td>19 91</td> </tr> <tr> <td>2年</td> <td>105</td> <td>505</td> <td>19 91</td> </tr> <tr> <td>3年</td> <td>106</td> <td>506</td> <td>19 91</td> </tr> </table>						授業時数	授業日数	○	50分	月計	累計	月計	累計	1年	105	505	19 91	2年	105	505	19 91	3年	106	506	19 91	△	45分
授業時数	授業日数	○	50分																											
月計	累計	月計	累計																											
1年	105	505	19 91																											
2年	105	505	19 91																											
3年	106	506	19 91																											
								☆	体系的授業																					
								※	ﾌﾞﾚｯﾄ																					

10月行事計画

2026年度(令和8年度)

日曜	行事内容		授業実施計画						授業日数(2)		
	生徒関連	職員関連	1	2	3	4	5	6			
1	木	中間テスト① 人権の日		※	※	※	※	/	/	92	
2	金	中間テスト②	学校説明会・入試説明会	※	※	※	※	/	/	93	
3	土		実習助手等選考試験第1次試験							93	
4	日									93	
5	月	1学年集会⑥	企画委員会②	○	○	○	○	○	○	94	
6	火	3学年集会	修学旅行委員会③ 第3回追試(～10日)	○	○	○	○	○	○	95	
7	水	【総】1,2年探究13/3年進路探究6 【L】2年修学旅行について②	職員会議⑫	○	○	○	○	総	L	96	
8	木	2学年集会	高校入試委員会④	○	○	○	○	○	○	97	
9	金	郷土の自然観察学習(1年) 【総】3年進路探究7 2学年学級対抗球技大会【LL】	初任者研修担当主事会 学校説明会・入試説明会(予備日)	☆ ○	☆ ○	☆ ○	☆ ○	☆ L	☆ L	98	
10	土	第2回ベネッセ駿台記述模試(3年早朝必修&希望者)								98	
11	日									98	
12	月	スポーツの日								98	
13	火		拓大学年会(1年)	△	△	△	△	△	△	99	
14	水	水1234金6☆ 【☆】新人大会推戴式	拓大学年会(2年)	△	△	△	△	△	☆	100	
15	木		拓大学年会(3年)	△	△	△	△	△	△	101	
16	金	少年を守る日	職員研修(スタサポ分析) 第4回定例研究協議会(校長) 第2回県立高校進路指導主任研修会 第3回追試合否判定	○	○	○	○	○	○	102	
17	土	おきなわ地域教育の日								102	
18	日	家庭の日・ファミリー読書								102	
19	月		ALT面談研修会(～21日) キャリア・総探委員会⑥	○	○	○	○	○	○	103	
20	火		企画委員会⑬	○	○	○	○	○	○	104	
21	水	【総】1,2年探究14/3年進路探究8	高校生問題行動等防止推進事業フォーラム)	○	○	○	○	総	L	105	
22	木		職員会議⑬	○	○	○	○	○	○	106	
23	金	沖縄科学グランプリ	教育相談委員会④	○	○	○	○	○	○	107	
24	土	県高校新人大会								107	
25	日	県高校新人大会								107	
26	月			○	○	○	○	○	○	108	
27	火	ハロウィンフェスティバル	早朝・特進クラス委員会③	○	○	○	○	○	○	109	
28	水	【総】1,2年探究15/3年進路探究9 第3回ベネッセ駿台大学入学共通テスト模試(3年)	入試企画委員会①	○	○	○	○	総	L	110	
29	木	学びの基礎診断テスト(1・2年) 3年【木の授業】	教育課程委員会⑤	※ ○	※ ○	※ ○	※ ○	※ ○	※ ○	111	
30	金	2年ベネッセ総合学力テスト(理社5・6校時)	行事委員会(次年度行事計画)	○ ○	○ ○	○ ○	○ ○	○ ※	○ ○	112	
31	土	第3回ベネッセ駿台共通テスト模試②								112	
備考	九州新人陸上(10/10～12) 第2回いじめアンケート		授業時数		授業日数		○		50分		
			月計累計		月計累計		◎		60分		
			1年	122	627	21	112	△		45分	
			2年	122	627	21	112	☆		体験的授業	
			3年	122	628	21	112	※		テスト	

日曜	行事内容		授業実施計画						授業日数 (2年)
	生徒関連	職員関連	1	2	3	4	5	6	
1日	人権の日								112
2月		企画委員会④	○	○	○	○	○	○	113
3火	文化の日								113
4水	1学年集会⑦ 【総】1,2年探究16/3年進路探究10 【L】2年修学旅行について③	職員会議④	○	○	○	○	総	L	114
5木	2学年集会	初任者研修	○	○	○	○	○	○	115
6金	3学年集会 令和8年度修学旅行保護者説明会(放課後)	キャリア教育・総探委員会⑦ 県立学校司書教諭等研修会	○	○	○	○	○	○	116
7土									116
8日	第2回英検2次								116
9月			○	○	○	○	○	○	117
10火		修学旅行委員会④	○	○	○	○	○	○	118
11水	【総】1,2年探究17/3年進路探究11		○	○	○	○	総	L	119
12木			○	○	○	○	○	○	120
13金		沖縄県養護教諭研修会② 2学期出席統計✕	○	○	○	○	○	○	121
14土		第51回沖縄県高等学校PTA研究大会(八重山大会) 実習助手等選考試験第2次試験							121
15日	家庭の日・ファミリー読書								121
16月	期末テスト① 2学期出席確認(~20)		※	※	※	※	/	/	122
17火	期末テスト②		※	※	※	※	/	/	123
18水	期末テスト③ 3年進路激励会(勝つかレー) 河合塾全統プレ共通テスト模試①(希・3年)		※	※	※	※	/	/	124
19木	性教育講話(56校時・全学年)		△	△	△	△	△	△	125
20金	月の授業 少年を守る日	ALT指導力等向上研修会 学校評議委員会②	△	△	△	△	△	△	126
21土	おきなわ地域教育の日 河合塾全統プレ共通テスト模試②(希・3年)								126
22日									126
23月	勤労感謝の日								126
24火	第3期志望理由・小論文個別添削・面接対策講座募集(~11/26) 個別試験対策講座募集(~11/26)	早朝・特進クラス委員会④	△	△	△	△	△	△	127
25水	【総】1,2年探究18/3年進路探究12【L】第3回2年修学旅行説明会(体育館)第3回小論文模試(希望者)	入試企画委員会②	△	△	△	△	総	L	128
26木		卒業式職員実行委員会①(発足)	△	△	△	△	△	△	129
27金		教育課程委員会⑥	△	△	△	△	△	△	130
28土									130
29日									130
30月		企画委員会⑤	△	△	△	△	△	△	131
備考	性教育講話(全学年) 3年生を励ますメッセージ フテンマククリーン	第2回学校保健委員会							授業時数 授業日数 ○ 50分 月計累計 月計累計 ◎ 60分 1年 108 735 19 131 △ 45分 2年 108 735 19 131 ☆ 体験的授業 3年 107 735 19 131 ※ 7分

12月行事計画

2026年度(令和8年度)

日曜	行事内容		授業実施計画						授業日数(2)
	生徒関連	職員関連	1	2	3	4	5	6	
1 火	人権の日 1学年集会⑧	成績入力メ切	△	△	△	△	△	△	132
2 水	【総】1,2年探究19/3年進路探究13【L】3学期HR役員選出 2年修学旅行について③	職員会議⑮	△	△	△	△	総	L	133
3 木	2学年集会	教育相談委員会⑤ 学年会(2学期反省)	△	△	△	△	△	△	134
4 金		要指導生徒入力メ切 2学期反省入力メ切	△	△	△	△	△	△	135
5 土									135
6 日	2学年修学旅行①		/	/	/	/	/	/	136
7 月	2学年修学旅行②		○	○	○	○	○	○	137
8 火	2学年修学旅行③		○	○	○	○	○	○	138
9 水	2学年修学旅行④ 3学年集会 1学年学級対抗球技大会 【総】3年進路探究14	入試企画委員会③	○	○	○	○	○	○	139
10 木	2学年修学旅行振替休日		/	/	/	/	/	/	
11 金			○	○	○	○	○	○	140
12 土									140
13 日									140
14 月	3学期早朝講座・放課後講座(特進・希望)募集(~12/16)	企画委員会⑯⑰	○	○	○	○	○	○	141
15 火	第4回追試申し込み(~17日)	キャリア教育・総探委員会⑧ 衛生委員会⑨	○	○	○	○	○	○	142
16 水	【水1234☆L】 【L】薬物乱用防止講話	職員会議⑮	○	○	○	○	☆	L	143
17 木	木1234【総】1,2年探究20発表準備	職員会議⑰(成績判定会議)	○	○	○	○	総 ○	総 ○	144
18 金	少年を守る日 水の授業(3年) 午前45分/午後60分 【総】1,2年探究活動最終発表会/3年進路探究15	修学旅行委員会⑤	総 △	総 △	総 △	総 △	総 △	総 L	145
19 土	おきなわ地域教育の日								145
20 日	家庭の日・ファミリー読書								145
21 月		ビジョン委員会	○	○	○	○	○	○	146
22 火	【火123456】交通安全講話(6校時)	1学年+早朝クラス委員会 R9修学旅行業者説明会	○	○	○	○	○	☆	147
23 水	【総】1,2年探究22/3年キャリアス 単位保留・未履修懸念者集会 【水1234木5総】	2学年+早朝クラス委員会	○	○	○	○	○	総	148
24 木	2学期早朝・放課後講座終了		○	○	○	○	○	○	149
25 金	ポキャブラリーコンテスト(1校時) 第2学期終業式・第5回伝達表彰 3学期出席統計メ日(3年) 学級懇談会 部活動大清掃		※	行	☆	L	/	/	150
26 土	冬期休業(~1/5)								150
27 日									150
28 月		仕事納め							
29 火		年末年始休(~1/3)							150
30 水									150
31 木									150
備考	北予備共通テストファイナル(3学年希望者) 3年進路内定者集会 香蘭女学校交流会(予定) 交通安全講話(全学年・校時)								
				授業時数	授業日数	○	50分		
				月計累計	月計累計	◎	60分		
			1年	111	846	19	150	△	45分
			2年	111	846	19	150	☆	体験的授業
			3年	111	846	19	150	※	テスト

1 月 行 事 計 画

2026年度(令和8年度)

日 曜	行 事 内 容		授 業 実 施 計 画						授 業 日 数 (2)
	生 徒 関 連	職 員 関 連	1	2	3	4	5	6	
1 金	元日 人権の日								150
2 土									150
3 日									150
4 月		仕事始め							
5 火		企画委員会⑧							
6 水	【行L総水123】第3学期始業式・第6回伝達表彰 HR役員 認証式 3年3学期出席確認(~8日)【総】1,2年探究 23/3年進路探究16	教育課程委員会⑦ 校務分掌委員会④ 第3回校長研修会 就職指導担当者研修 再任用ALT個人面談(~8日)	行	L	総	○	○	○	151
7 木	2学年集会 3学期講座開始(早朝・放課後)	職員会議⑧	○	○	○	○	○	○	152
8 金	1学年集会⑨	校務分掌委員会④ 第3回校長研修会 再任用ALT個人面談(~8日) 就職指導担当者研修	○	○	○	○	○	○	153
9 土									153
10 日									153
11 月	成人の日								153
12 火	3学年集会	キャリア教育総探委員会⑨	○	○	○	○	○	○	154
13 水	【総】1年キャリア授業/2年進路3/3年進路探究17 【L】1年修了写真撮影	入試企画委員会④⑤ 学習記録報告書提出日(3年)	○	○	○	○	総	L	155
14 木	【月の授業】	卒業式職員実行委員会③	○	○	○	○	○	○	156
15 金	3年共通テスト直前集会/3年共通テスト下見 少年を守る日	3学期要指導生徒入力(3年)	○	○	○	○	L	○	157
16 土	大学入学共通テスト①おきなわ地域教育の日								157
17 日	大学入学共通テスト② 家庭の日・ファミリー読書								157
18 月	学びの基礎診断テスト(1・2年) 3年【月1234】 3年共通テスト自己採点(~4校時)	特色選抜・一般選抜Web出願(~1/28) 企画委員会⑩ 初任者研修担当主事会 教育相談委員会⑨	※ ○	※ ○	※ ○	※ ○	※ /	※ /	158
19 火	3年金融セミナー 学びの基礎診断テスト(2年)56校時	県外からの高校入学志願のための許可願提出期限	○	○	○	○	○	○	159
20 水	【月の授業】 3年個別試験対策講座開始 第4回追試(現年度科目)申込(~22日)	職員会議⑩(卒業判定)	○	○	○	○	○	○	160
21 木	3年二者面談(授業並行実施)	早朝・特進クラス委員会⑤ 初任者研修	○	○	○	○	○	○	161
22 金	3年二者面談(授業並行実施) 3年献血教室 出欠メ切(1・2年)	第2回県立学校副校長・教頭研修会 中堅教諭等資質向上研修(10年研) 3年成績一覧表提出日	○	○	○	○	○	○	162
23 土									162
24 日									162
25 月	学年末テスト① 【L】2学年修了写真撮影 出席確認(~2/3)	琉大教職員大学実習後期(~2月5日) 学年+早朝クラス委員会	※ ○	※ ○	※ ○	L /	/	/	163
26 火	学年末テスト②	衛生委員会⑩	※ ○	※ ○	※ ○	※ /	/	/	164
27 水	学年末テスト③		※ ○	※ ○	※ ○	※ /	/	/	165
28 木		県立学校特色選抜・一般選抜Web出願終了	△	△	△	△	△	△	166
29 金		学校評議委員会③	△	△	△	△	△	△	167
30 土									167
31 日									167
備考	・3年共通テスト以降午前中授業	・卒業記念献血	授業時数		授業日数		○ 50分		
			月計累計		月計累計		◎ 60分		
			1年	95	94	17	167	△ 45分	
			2年	93	93	17	167	☆ 体系的授業	
			3年	80	926	17	167	※ 75分	

日 曜	行 事 内 容		授 業 実 施 計 画						授 業 日 数 (2年)
	生 徒 関 連	職 員 関 連	1	2	3	4	5	6	
1 月	人権の日【月456】 第4回追試(～3日)	県立高校願書受付①	△	△	△	△	△	△	168
2 火	3年ポリッシャー講習講習【火456】	県立高校願書受付②・初回志願状況発表 教育相談委員会⑥	△	△	△	△	△	△	169
3 水	1学年集会⑩【総】1年進路講演会/2年志望理由書【L】1学年顔写真撮影	修学旅行委員会⑥ (PTA参加)学校取扱金委員会②	△	△	△	△	△	△	170
4 木	2学年集会 木1【総】3年ワックス作業 1,2年キャリパス	受付点検 特色・一般内申審査 沖縄県健康教育研究大会	△	△	△	△	△	△	171
5 金	Futenma Farewell Festival 2026(予餞会)【金3456】	県立高校志願変更申し出① 第6回総務研究協議会(校長) 校務分掌委員会⑤	△	△	△	△	△	△	172
6 土	2年大学入学共通テスト模試①(2年必修)								172
7 日									172
8 月	2年大学入学共通テスト模試②(2年必修456校時)	県立高校志願変更申し出② 卒業式職員実行委員会④	△	△	△	△	△	△	173
9 火		入試企画委員会⑥ 第4回追試結果報告メ切	△	△	△	△	△	△	174
10 水	3学年集会【水1234火56】	早朝・特進クラス委員会⑥ 教職2年目研修 1,2年成績入力メ切	△	△	△	△	△	△	175
11 木	建国記念の日								175
12 金	【金12・会場作成】 3年就職進学準備期間(～27日)	特色選抜面接 県立高等学校初任者研修校長等連絡協議会 学習記録報告書提出日(1・2年)	○	○	☆	△	△	△	176
13 土		第6回定例研究協議会(校長)							176
14 日									176
15 月		県立高校願書取り下げ・再出願① 特色選抜ランク判定会議 第3回学校保健委員会 第4回追試合否判定	○	○	○	○	○	○	177
16 火	1・2年ポリッシャー講習会 第5回追試申し込み(～18日)	県立高校願書取り下げ・再出願②最終志願状況発表 企画委員会②② 要指導生徒入力メ切(1・2年)	○	○	○	○	○	○	178
17 水	芸術科発表会	一般選抜志願者数調べの提出締切 委託・出張検査場の受検者名簿の提出締切 衛生委員会⑩ 学年会(3学期反省)	○	○	○	☆	☆	☆	179
18 木	1・2年ワックス作業【L】1,2年教科書注文	特色選抜ランク判定会議・原簿点検(最終) 初任者研修	L	☆	☆	☆	△	△	180
19 金	木の授業 少年を守る日	委託・出張検査場の受検者名簿(原本)の提出締切(必着) 職員会議②(1・2年成績判定会議)	△	△	△	△	△	△	181
20 土	おきなわ地域教育の日								181
21 日	家庭の日・ファミリー読書								181
22 月	卒業式予行演習振替休日								181
23 火	天皇誕生日								181
24 水	【L】2学年顔写真撮影【火12345L】 第5回追試(～26日)		○	○	○	○	○	L	182
25 木		教育課程委員会⑧	○	○	○	○	○	○	183
26 金		職員会議②(入試) 3学期反省入力メ切	▽	▽	▽	▽	▽	▽	184
27 土									184
28 日	卒業式会場設営 卒業式予行・第7回伝達表彰(3年のみ)	臨時職員会議(卒業式)	行	行	行	行	行	行	185
備考	第3回いじめアンケート	第3回人権教育・いじめ防止人権委員会 第3回学校保健委員会	授業時数		授業日数		○	50分	
			月計		月計		◎	60分	
			1年	86	1027	18	185	△	45分
			2年	83	1022	18	185	☆	体験的授業
			3年	29	955	19	186	※	テスト

3 月 行 事 計 画

2026年度(令和8年度)

日 曜	行 事 内 容		授 業 実 施 計 画						授 業 日 数 (2年)
	生 徒 関 連	職 員 関 連	1	2	3	4	5	6	
1 月	第78回卒業式 人権の日	学習記録報告書提出日(3年)	行	行	行	行	行	行	186
2 火	【月456・会場作成】	一般選抜会場作成 臨時職員会議(高校入試) 受検生下見 第5回追試結果報告メ切	△	△	△	☆	△	△	187
3 水	自宅学習期間(~9日)	県立高校入学者選抜学力検査1日目	△	△	△	△	△	△	188
4 木		県立高校入学者選抜学力検査2日目	△	△	△	△	△	△	189
5 金			△	△	△	△	△	△	190
6 土									190
7 日									190
8 月		企画委員会⑳㉑ 第5回追試合否判定	△	△	△	△	△	△	191
9 火		県立高校入学者選抜学力検査追検査 校務分掌委員会㉒	△	△	△	△	△	△	192
10 水	2学年集会 【火1234木56】	学力検査点受け渡し 公募提出(3年) 早朝・特進クラス委員会㉓	△	△	△	△	△	△	193
11 木	1学年集会㉔ 【月123】	特色選抜判定会議・職員会議㉕	△	△	△	△	△	△	194
12 金		特色選抜判定結果受け渡し 企画委員会㉖	△	△	△	△	△	△	195
13 土									195
14 日									195
15 月	自宅学習	一般選抜判定会議 企画委員会㉗	△	△	△	△	△	△	196
16 火	月の授業	合格者数メール報告(17:00メ) 衛生委員会㉘	△	△	△	△	△	△	197
17 水	【総】1,2年進路講演会(3年生に学ぶ)	県立高校合格発表 職員会議㉙	△	△	△	△	△	△	198
18 木	3学期早朝・放課後講座修了	県立学校2次募集願書受付① キャリア教育総探委員会㉚	△	△	△	△	△	△	199
19 金	修了式・離任式・第7回伝達表彰(1,2年のみ) 少年を守る日	県立学校2次募集願書受付②・2次募集初回志願 状況発表 学習記録報告書再提出(1・2年)	行	☆	△	△	△	△	200
20 土	おきなわ地域教育の日								200
21 日	春分の日 家庭の日・ファミリー読書								200
22 月	振替休日								
23 火		県立学校2次募集志願変更再出願・2次募集最終 志願状況発表 公簿振分(新1年)							
24 水	新2, 3年クラス発表・教科書販売	県立学校2次募集書類交換会 公簿点検(新23年)							
25 木		2次募集面接(午前) 公簿振分(新23年)							
26 金	合格者オリエンテーション								
27 土									0
28 日									0
29 月		県立学校2次募集合格発表							
30 火	新入生教科書販売								
31 水		退職者辞令交付式							
備 考			授業時数		授業日数		○ 50分		
			月計累計		月計累計		◎ 60分		
			1年	39	1066	15	200	△ 45分	
			2年	39	1061	15	200	☆ 体験的 授業	
		3年	0	955	1	187	※ 下ト		

21. 教室配置図

